



STAGE FIRST

# 經堂

AsylCourt

## パンフレットをご覧になるにあたって（2023年12月）

---

- 本パンフレットに記載の情報（地図・交通・都市開発・各施設等）は、将来変更・中止になる可能性があります。
- 電車の所要時間は、ジョルダン（株）「乗換案内」をもとに平日通勤時の午前7時より午前9時までの最短所要時間を表記しており、時間帯により異なります。
- 徒歩分数は80mを1分として算出（端数切上げ）したものです。
- 掲載されている参考写真・CGパース・イラスト・概念図は、現状と異なる場合があります。  
またCGパース・設備写真に配置されている家具・電化製品・生活用品等は付属していません。
- 各大学の駅からの所要時間は、各ホームページに記載されたものです。

# Worth Living Here

住むことが誇りになり、愛着が湧く街

経堂エリアは「世田谷区」の中心に位置する場所です。生活の利便性が高く都会的な雰囲気を持つ一方で、閑静な住宅街と自然が広がっており、穏やかな住環境が特徴です。

都市機能と住環境のバランスが取れた街に、ステージファースト経堂アジュールコートは誕生します。

# MODERN

都市生活に溶け込む優美な佇まい



モノトーンなカラーで構成された外観は、スタイリッシュかつモダンな印象で

閑静な住宅街に溶け込みます。

東京都心を舞台に活躍される方の生活をアシストする美しい外観です。

小田急線

「**経堂**」 駅北口まで 徒歩 **9** 分

小田急線

「**新宿**」 駅まで 直通 **14** 分





# ENTRANCE DESIGN



都会の上質を感じさせる  
洗練されたエントランス

共用部分は、モノトーンカラーでスタイリッシュなデザインを創出。

世田谷邸宅に相応しいラグジュアリーなエントランスを目指しました。

住まう方がお出かけの際やご帰宅の際に、心地よい気持ちにさせる空間です。

# LOCATION

## 都心を日常にするライフスタイル

ステージファースト経堂アジュールコートが所在する経堂エリアは、  
買い物の利便性や交通アクセスも良好で、  
三大副都心の1つ「新宿」駅まで急行で14分と快適なロケーションです。  
「世田谷区」や「渋谷区」、「新宿区」の魅力を活かした暮らしが実現できます。



## UNIVERSITY 多数の大学が沿線に所在 学生による賃貸ニーズを支えます



東京農業大学  
世田谷キャンパス

生徒数：8,843人  
2023年5月1日現在  
小田急線「経堂」駅下車  
徒歩15分



日本大学  
文理学部

生徒数：8,486人  
2023年5月1日現在  
小田急線「経堂」駅下車  
徒歩20～25分



国士舘大学  
世田谷キャンパス

生徒数：8,772人  
2023年5月1日現在  
小田急線「梅ヶ丘」駅下車  
徒歩9分



日本大学  
商学部

生徒数：5,428人  
2023年5月1日現在  
小田急線「祖師ヶ谷大蔵」駅下車  
徒歩12分



成城大学

生徒数：5,654人  
2023年5月1日現在  
小田急線「成城学園前」駅下車  
徒歩4分



成城学園前の街並み



世田谷文学館



蘆花恒春園

# SETAGAYA-KU

**世田谷区** 歴史と文化、緑が融合した  
憧れの風景が広がる地

都心の高級住宅街の代名詞として知られる世田谷区は、明治・大正時代から受け継がれる緑地や史跡と現代の住宅街が融合した美しい街並みが広がる地。都心の利便性を享受できる立地であり、豊かな暮らしを育む成熟した街を描いています。

## 緑景に彩られる世田谷区

由緒ある公園や庭園、神社などが多く点在し、武蔵野台地と多摩川が、潤いのある成熟した街並みを描く地。世田谷区は古くから緑豊かな街として親しまれ、さらに「世田谷みどり33」計画が推進されています。人と緑が共生する豊かな住環境が、末永く保たれる街です。



砧公園

### 「世田谷みどり33」とは

「世田谷みどり33」とは世田谷区の区制100周年(2032年)に、区のみどり率33%を実現するための計画です。みどり率とは緑が地表を覆う部分(樹木地、草地、農地、屋上緑地)に水面と公園内の緑に被われていない部分を加えた面積が地域全体に占める割合で、5年に1度行うみどりの資源調査で調査しています。2021年度の調査で24.38%だった世田谷区のみどり率を33%まで引き上げることで「多様なみどりが笑顔をつなぐ街・世田谷」を実現することを目的として策定されました。

※出典元:世田谷区ホームページ「世田谷みどり33について」



世田谷美術館



妙祐山 幸龍寺



祖師谷公園

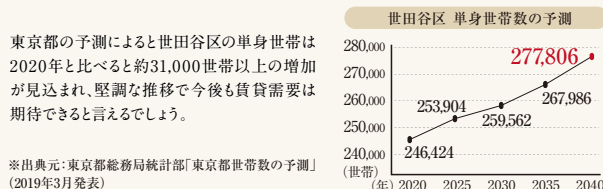
## データが示す世田谷区の魅力

人が集まる街	住みたい自治体
<b>No.1</b>	<b>No.2</b>
第1位 世田谷区	第1位 港区
第2位 練馬区	第2位 世田谷区
第3位 大田区	第3位 渋谷区

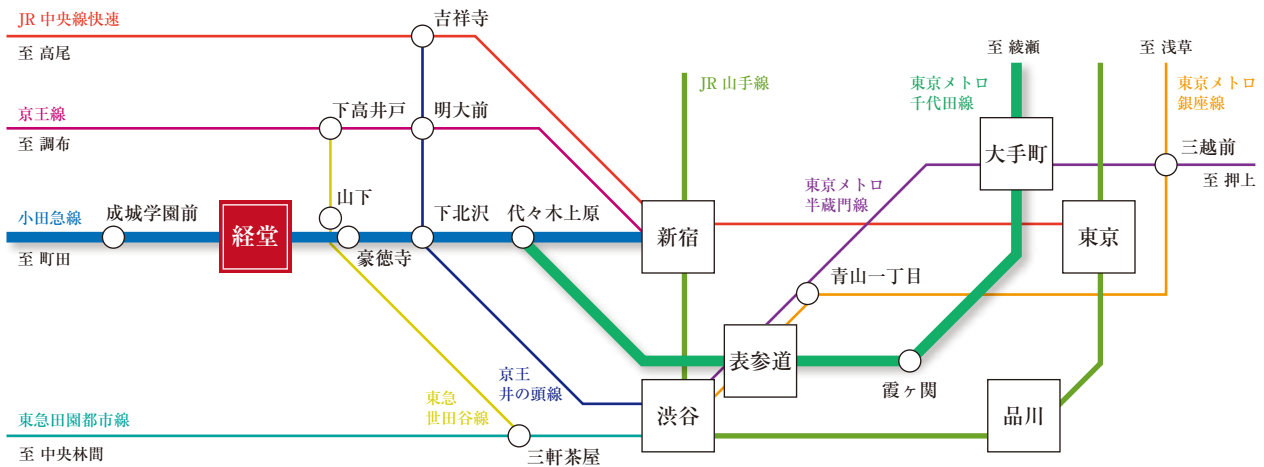
※出典元:東京都の統計「住民基本台帳による世帯と人口(2023年6月1日)」

※出典元:suumo「関東住みたい街ランキング2023(住みたい自治体ランキング)」

### 世田谷区の単身世帯は今後も上昇傾向の予測



# TRAIN ACCESS



「表参道」駅 直通 12分

小田急線通勤準急利用、「代々木上原」駅にて東京メトロ千代田線に接続



「新宿」駅 直通 14分

小田急線急行利用



「渋谷」駅 15分

小田急線通勤準急利用、「下北沢」駅にて京王井の頭線各停に乘換



「三軒茶屋」駅 19分

小田急線急行利用、「豪徳寺 / 山下」駅にて東急世田谷線に乘換



「大手町」駅 直通 27分

小田急線通勤準急利用、「代々木上原」駅にて東京メトロ千代田線に接続



「品川」駅 34分

小田急線通勤準急利用、「代々木上原」駅にて東京メトロ千代田線に接続、「明治神宮前 / 原宿」駅にてJR山手線に乘換

# TAXI ACCESS

「三軒茶屋」駅～当物件まで

通常 2,200円 / 約20分

深夜 2,700円 / 約20分

「渋谷」駅～当物件まで

通常 3,200円 / 約30分

深夜 3,800円 / 約20分

「新宿」駅～当物件まで

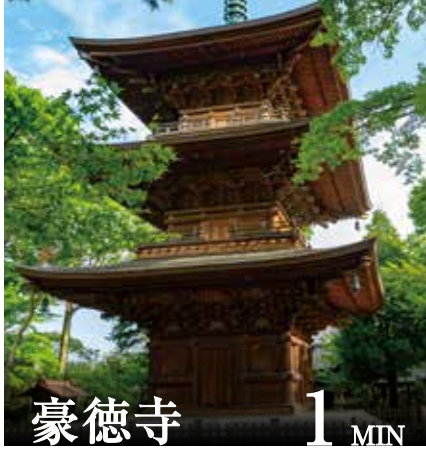
通常 3,900円 / 約30分

深夜 4,600円 / 約30分





下北沢 3 MIN



豪徳寺 1 MIN



新宿 14 MIN

個性的な文化が花咲く場所

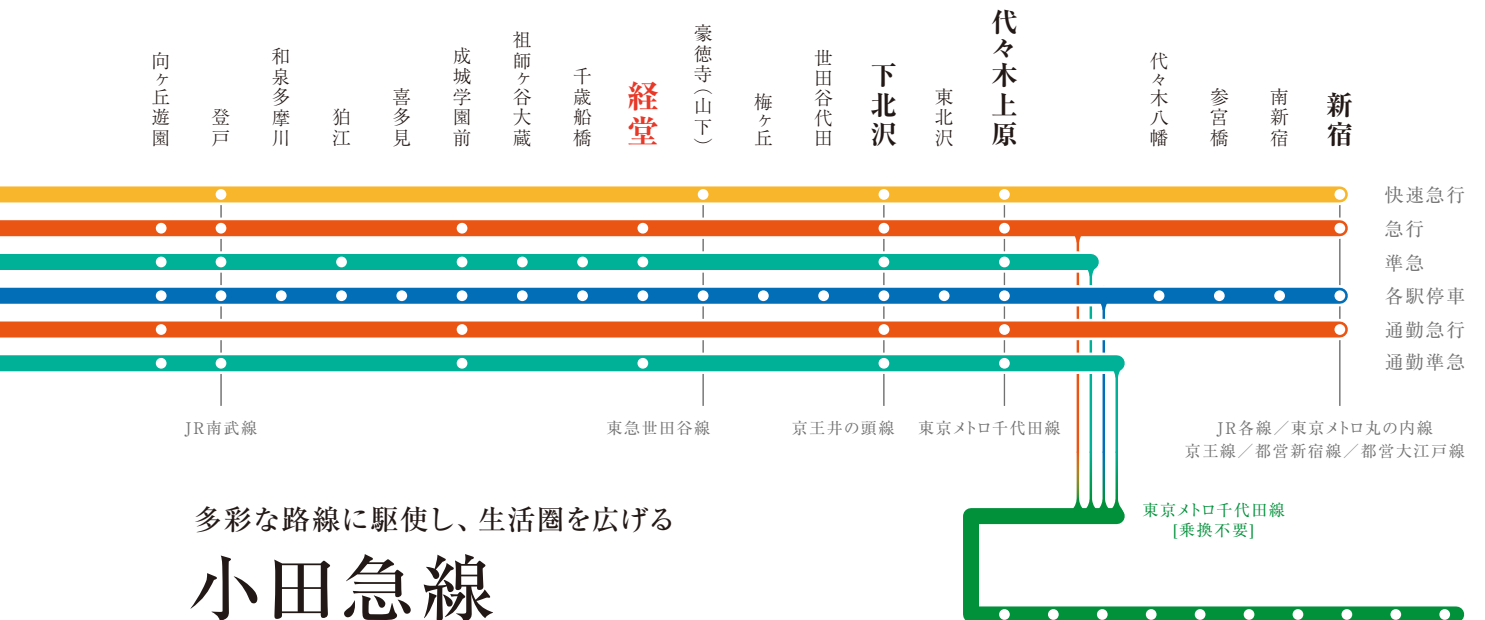
古着から音楽、劇場など様々なカルチャーを堪能できる街。若い人が集まり人気スポットとして賑わいをみせています。

歴史的情緒に溢れる街

井伊直弼の墓所があることで有名な「豪徳寺」があり、一説によると招き猫発祥の寺院とも言われています。

色々な表情を持つ魅力的なエリア

大型商業施設から映画館、自然豊かな公園など様々な顔をもち、多くの人を惹きつける東京屈指の歓楽街です。



多彩な路線に駆使し、生活圏を広げる

# 小田急線

ODAKYU DENTETSU ODAWARA LINE

小田急線は都心方面の通勤に便利だけでなく、日帰りや宿泊滞在で楽しめる観光地もあり、ビジネスもプライベートも充実できる路線です。また多くの乗換路線があり、自由に駆使することでライフスタイルの範囲が広がり、日々の生活を豊かにします。

- 大手町
- 二重橋前
- 日比谷
- 霞ヶ関
- 国会議事堂前
- 赤坂
- 乃木坂
- 表参道
- 明治神宮前
- 代々木公園



登戸 7 MIN



向ヶ丘遊園 9 MIN



代々木上原 6 MIN

JR南武線利用で川崎や立川に快適アクセス

生田緑地や多摩川に隣接しており緑や自然に恵まれた環境

ファッショナブルかつ落ち着いた雰囲気を持つ街並み



# SHINJUKU

## 新宿

14 直通  
MIN

小田急線急行利用

日々、多くの人が行き交う  
都内有数の大都市

「新宿」駅は乗り入れ路線が11路線利用可能であり、  
都心主要駅へ快適にアクセスできます。  
また都庁やオフィスビルの他に、飲食店や娯楽施設も多く点在し、  
たくさんの人々で活気に溢れ、華やかな大都市を演出しています。

### 需要の高い街

多くの人々で賑わう新宿駅は、世界最多の乗降客数である駅(1日あたり約350万人)として、世界一のギネス記録認定を受けています。

※出展元:ギネスワールドレコーズ公式サイト

一日あたりの  
乗降客数

NO.1  
ギネス記録

### 賑わいの街

和洋中からフレンチ、イタリアンなど各国料理のレストランやお洒落なカフェなどが集まり、賑やかな街を形成しています。

※出展元:東京都産業労働局「東京の産業と雇用就業2022」

飲食店や  
宿泊施設の多い街

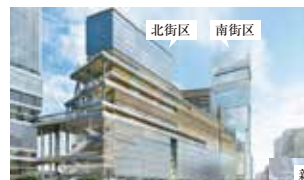
NO.1  
23区中第1位

## URBAN DEVELOPMENT

### 新宿駅西南口地区の開発計画

約1.9haの計画区域面積を誇る本計画は、駅・駅前広場・駅ビルを一体的に再編し、駅とまち、まちとまちを繋げ、新宿全体を活性化させる次世代のターミナル「新宿グランドターミナル」の実現を目指します。2028年度に南街区が竣工予定で、全体の完成は2040年代を予定しています。

※出典元:京王電鉄株式会社、東日本旅客鉄道株式会社ニュースリリース





# 渋谷

## 15 MIN

小田急線通勤準急利用「下北沢」駅にて京王井の頭線各停に乗換

トレンドの発信地は  
より洗練された大人の街へ

映画や音楽、ファッションなどの様々なカルチャーの  
発信地として有名な渋谷。

渋谷PARCOや渋谷ストリームをはじめとする新商業施設の開業で、  
より感度の高い街へと変化しつつあります。

### URBAN DEVELOPMENT

大輪の桜と共に、渋谷の新たな次世代型ランドマークが誕生

## Shibuya Sakura Stage

本施設は、日本を代表するターミナルである渋谷駅に隣接し、代官山や恵比寿へのアクセスも良く、オフィス・商業・教育・文化施設のほか住宅等の多様な機能が立地する桜丘に誕生します。敷地面積約16,970㎡、延床面積約254,700㎡を誇り、渋谷駅に連なるエリアを「SHIBUYAサイド」、桜丘方面のエリアを「SAKURAサイド」と名付け、複数の高層ビルを中心に展開していきます。新たな改札口も建設される他、2023年11月30日の竣工以降は各店舗等が順次オープンし、2024年7月26日にまちびらきイベントを実施する予定です。



#### —— ハイアットハウス東京渋谷 ——

「SAKURA タワー」内には、世界のハイアットブランドから「ハイアットハウス東京渋谷」が開業します。ロビー・ラウンジバーをはじめとする癒しの空間から、アクティブに過ごせる屋内プールやフィットネスルームなど、誰もが交流し、つながることのできる空間を提供します。

※出典元：Shibuya Sakura Stage ホームページ、東急不動産ホームページ





「経堂」駅(約650m)



セブンイレブン(約310m)



ピーコックストア(約690m)



経堂駅前郵便局(約700m)



まいばすけっと(約60m)

# KYODO

## 経堂

都会的な活気とノスタルジックな  
雰囲気が共存する街

都心の利便性と豊かな自然を持つ経堂エリア。  
駅周辺には商店街やショッピングモールなど  
のお買い物スポットが豊富で日々の生活に便利です。  
駅から少し離れば田園地帯が広がっており、  
散歩の際などに緑と触れ合うことができリラックスできます。

多様なニーズに応える  
駅前の商業施設

「経堂」駅前の「経堂コルティ」は約50店舗のテナントを持つ商業施設です。スーパーやレストラン、雑貨屋、書店などの多様なショップが出店しています。また4階では、季節ごとに様々なイベントが開催され、来場者の憩いの空間となっています。



経堂コルティ

経堂を代表する大きな商店街

南口から延びる「経堂農大通り商店街」は東京農業大学に続く長い商店街ということもあり、飲食店を中心にお店が連なり、多くの学生で賑わっています。また夏には「経堂まつり」が開催され、盛り上がりを見せてくれます。「経堂すずらん商店街」は、古くからあるお店や新しいお店が混在する通りで、どこか懐かしい気持ちにさせてくれるショッピングエリアです。



経堂すずらん通り



経堂農大通り



## LIFE INFORMATION

### 商業施設

01 まいばすけっと	徒歩 1分/約 80m
02 洋服の青山	徒歩 3分/約 240m
03 セブンイレブン	徒歩 4分/約 300m
04 ファミリーマート	徒歩 7分/約 490m
05 ドラッグストア スマイル	徒歩 7分/約 520m
06 オオゼキ	徒歩 7分/約 550m
07 ケンタッキー	徒歩 8分/約 600m
08 経堂コルティ	徒歩 8分/約 630m
09 ピーコックストア	徒歩 9分/約 690m
10 ミネドラッグ	徒歩 9分/約 700m
11 マクドナルド	徒歩 9分/約 720m
12 ルネサンス	徒歩 11分/約 850m

### 金融機関

13 みずほ銀行	徒歩 9分/約 650m
14 経堂駅前郵便局	徒歩 9分/約 690m
15 三井住友銀行	徒歩 9分/約 720m
16 三菱UFJ銀行	徒歩 10分/約 790m
17 城南信用金庫	徒歩 11分/約 870m

### 医療施設

18 山田外科クリニック	徒歩 1分/約 80m
19 土田歯科医院	徒歩 2分/約 90m
20 今井眼科医院	徒歩 6分/約 450m
21 児玉経堂病院	徒歩 6分/約 470m
22 吉澤内科クリニック	徒歩 8分/約 600m

### 公共施設

23 経堂地区会館	徒歩 6分/約 420m
24 経堂図書館	徒歩 9分/約 680m
25 世田谷区役所経堂出張所	徒歩 14分/約 1,070m

多彩なインテリアとマッチする2つのカラープラン

# 2 TYPE



## NATURAL WHITE

清潔感があるホワイトカラーを  
基調にした洗練された色彩

様々なインテリアに自然に調和する  
明るい色合いが特徴で、  
住まう方の感性に合わせたコーディネートができる  
シンプルなお部屋です。



FLOORING  
フローリング



WALL PAPER  
壁紙



SLIDING DOOR  
仕切り扉



ENTRANCE  
玄関

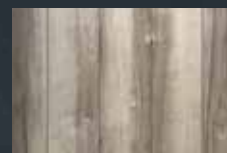
# STYLE



## RICH BROWN

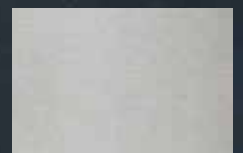
落ち着いた温かみある印象を  
与える住空間

ブラウンカラーを基本とした  
穏やかな雰囲気があり、  
部屋に帰ると心を落ち着かせ  
やすらぎを与える空間です。



FLOORING

フローリング



WALL PAPER

壁紙



SLIDING DOOR

仕切り扉



ENTRANCE

玄関

# EQUIPMENT 機能性と美しさを備えた各種設備

## KITCHEN



### 2口ガスコンロ

キッチンワークを楽しく演出する、便利なガスコンロを採用しました。  
※一部タイプは3口ガスコンロ



### シングルレバー混合水栓

料理をしながら吐水や止水、湯温を片手で自在に調整できるシングルレバー混合水栓を採用しました。  
※一部タイプは伸縮ノズル仕様



### 耐震ラッチ

震災時に吊戸棚の中身が飛び出さないように、大きな地震を感知すると扉をロックする耐震ラッチを設置しました。  
※一部タイプのみ



### レンジフード

調理中に発生する油分や煙の臭いが室内にこもらないように換気できる他、料理の仕上がり具合がよくわかる照明付のレンジフードです。

### キッチンパネル

水分・油分を吸収しにくいキッチンパネルを採用しました。頑固な油汚れも簡単に処理できる他、キッチンを清潔に保ちます。

### コンセント付棚下灯

棚下灯部分にコンセントを設置しました。調理中の手元をしっかりと照らし、ミキサーやケトルなど場所を選ばず使用することができます。  
※一部タイプのみ

## SANITARY



### 洗面化粧台の足元収納

出しっ放しになりがちなヘルスメーターの置場を洗面化粧台の足元に確保しました。



### シングルレバー混合水栓

レバーハンドルを上下左右に動かすだけで水量や温度を調節できる、快適な仕様です。



### 収納付二面鏡

使いやすい縦長の鏡の裏には、化粧品や洗面用具・小物を整理しやすい収納スペースを設けました。※一部タイプは三面鏡





## BATHROOM



### 浴室換気乾燥暖房機

雨の日や夜でも洗濯物が乾かせるよう、バスルームに浴室換気乾燥暖房機を設置。悪天候のときには、嬉しい設備です。



### サーモスタット付混合水栓

お好みの温度に調整できるサーモスタット機能付き。シングルレバーなので、水量の調整も簡単です。

### 水はけの良い浴室床

水たまりの形成を防ぎ、速乾性に優れた仕様なので水汚れ等の汚れ残りも少なくなり、浴室を清潔に保ちます。

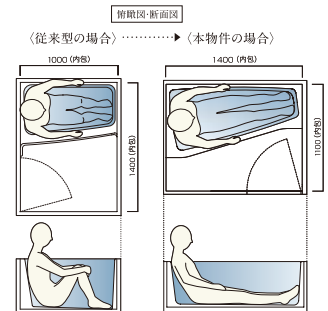
### スライドバー

状況に応じてシャワーの高さや角度を自由に調節できるスライドバーを採用しました。

### ゆったり寛げる広さのオリジナルバスルーム(ユノバース)

日常生活の疲れを癒す大切な寛ぎ空間として「ユノバース」を設けました。足がゆったりと伸ばせる広さのバスタブや撥水効果のある床など、利便性にも配慮しています。

※一部タイプのみ



## TOILET



### トイレ収納

衛生用品やトイレトペーパーなど、収納ができる吊戸棚を設置しました。



### トイレリモコン

初めてご使用される方にもラクラク操作で優しい、利便性と操作性に優れたトイレリモコンを採用しました。

※一部タイプは壁付タイプ



### ペーパーホルダー

衛生的にも優れているクローム仕上げのスタイリッシュなペーパーホルダーを採用しました。



## AMENITY 日々の暮らしをサポートする数々の先進設備



### 人感センサー付ダウンライト

人物の接近や玄関ドアの開閉をセンサーが感知し、自動的に玄関の照明が点灯。安全性と利便性に配慮しました。



### インターホン

来訪者を音声と映像で確認できるカラーTVモニター付インターホン。簡単操作のハンズフリータイプをご用意しました。



### ワイドタッチスイッチ

住戸内の主な照明スイッチには、ON/OFFの操作が簡単な大型のワイドスイッチを採用しました。



### 給湯リモコン

設定した温度に湯温を調整する給湯リモコンです。いつも適温で心からくつろげるバスタイムを演出します。  
※一部タイプは追炊機能付き



### ウォークインクローゼット

かさばる季節物や雑貨などをすっきり収納できるウォークインクローゼットを設置しました。



### 冷暖房エアコン

四季を通じて快適に過ごすためには欠かせずこのできない冷暖房エアコンを全戸に設置しました。



### ノンワックスフローリング

清潔感溢れるフローリングはノンワックスでお掃除も簡単。いつも清潔な室内を保ちます。



### ピクチャーレール

部屋のインテリアを个性的に演出できるうれしい装備。壁を傷めることなく好きな絵や写真を自由に飾ることができます。



### 保安灯

普段は足元灯として、停電時には非常灯として自動点灯する他、携帯電灯としても使える保安灯を設置しました。



### ライティングレール

室内用スポットライトを使用できるライティングレールを採用。間接照明として多彩な光の空間を演出できます。



### 駐輪場、バイク置場、駐車場

自転車の駐輪場を47台分設置しました。また、バイク置場を2台分、車の駐車場を5台分（うち福祉用1台）設置しました。



### 宅配ロッカー

コンピュータ制御で高い安全性を誇る「フルタイムロッカー」を設置。不在中の荷物の受け取りが可能です。

## MULTIMEDIA 現代生活に対応するマルチメディア環境も充実



### 常時インターネット利用可能

集合住宅用インターネットシステムを採用。長時間使用にも安心です。  
※プロバイダー契約料、通信料は管理費に含まれています（理論値最大1Gbps）。



### BS、110°CS、地上デジタルアンテナ設置

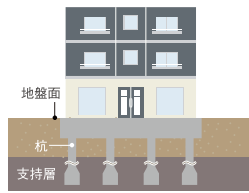
デジタル衛星放送受信システムを設置。多彩な番組が高画質で楽しめます（別途チューナー及び契約料等費用が発生する場合があります）。



### マルチメディアコンセント

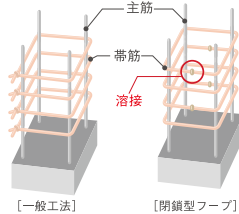
無線アクセスポイント（Wi-Fi）・有線LANポート・固定電話線ポート・電源接続部等を一体化した高度情報通信の時代にふさわしい設備です。

# STRUCTURE 見えない所にも強固な技術を施した信頼の構造



## 耐震基礎構造

地震に強い建物を造るため、安全性の高い地盤を確認し、強固な杭で建物を支える杭基礎を採用しています。また、場所打ちコンクリート杭を固い支持層までしっかり打ち込むことにより、堅固な基礎構造を実現しています。(北棟は直接基礎)



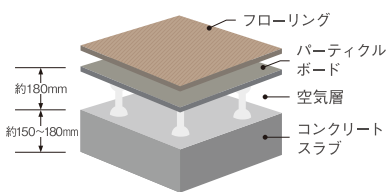
## 閉鎖型フープ構造

躯体柱には継ぎ目をあらかじめ工場で溶接した帯筋を使用する「閉鎖型フープ構造」を採用し、形状バランスや靱性を強化しました。震災時のせん断破壊にも強く、被害をより小さく抑えます。



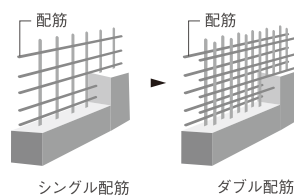
## 耐震枠

震災時、建物のゆがみによる扉の閉じ込みのないよう、ドア枠と扉の間に隙間を設けた耐震枠を採用。万一の際に玄関扉から避難しやすいよう配慮しました。



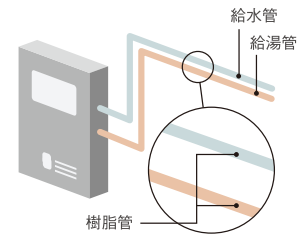
## 置床式構造

フロア部分には、床下に空気層を設けた置床式構造を採用。床への衝撃を緩和して階下に音が伝わりにくくなります。



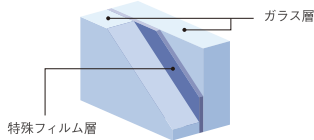
## ダブル配筋

主要な壁や床の鉄筋には、コンクリート中の鉄筋が二重のダブル配筋を採用し、耐久性を確保しました。



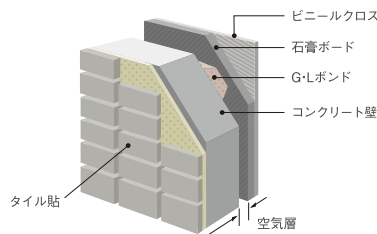
## 樹脂管材

給水・給湯管には、耐久性に優れた赤水の心配もない樹脂管を採用。メンテナンス性にも優れています。



## 防犯合わせガラス

2枚のガラスの間に特殊フィルムを挟み込んだ、破壊されにくい防犯タイプの複層ガラス。強風時の飛来物対策にも有効です。(防火設備部分(一部)はLow-e+網入りガラスの複層ガラスに防犯フィルム) ※1・2階のみ



## タイル貼りの外観

落ち着きのある風景に溶け込んだ外観。風雨や腐食にも強い設計です。

## 多層構造の外壁・戸境壁

外壁・戸境壁は、外部や隣戸との騒音を遮る構造と厚みでプライバシーにも配慮しており、より過ごしやすい住空間を創り出します。  
※外壁150~180mm、戸境壁150mm、耐火遮音乾式間仕切壁136mm

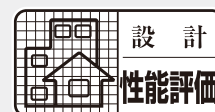
## ノンスリップシート

バルコニーや共用廊下、屋外避難階段に、滑りにくく耐水性に優れたノンスリップシートを採用。足音の反響も和らげます。

## EVALUATION & INSURANCE

### 第三者評価機関による「住宅性能評価書」を取得

国土交通大臣登録の住宅性能評価機関が、法律に基づき、構造の安定・火災時の安全・防犯など表示基準について、住宅の性能を客観的に評価したものです。さらに施工段階で綿密に検査を実施しています。



### フラット35適合マンション

返済終了までの借入金利・返済額が確定する安心の長期固定金利住宅ローン【フラット35】。フラット35適合マンションは、住宅金融支援機構において独自の技術基準を定め、厳しい物件検査を受けています。※Hタイプのみ※ご利用条件、お申込内容によります。

## 【フラット35】

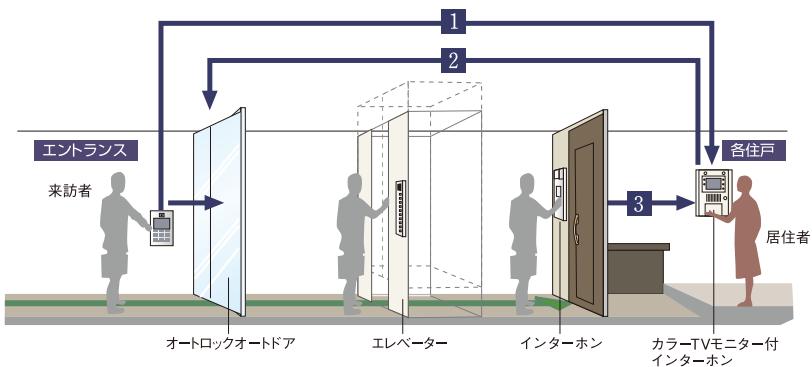
# SECURITY 住まう方々の安全に配慮したセキュリティ設備

## テレビモニター付

### オートロックシステムで安全性UP

部屋に設置されたモニターでエントランスの来訪者をチェック。相手を確認してからエントランスの玄関を解錠することで、安心と安全性を高めてくれます。多様化する都市の犯罪を未然に防ぐ、優れたセキュリティシステムです。

- 1 来訪者は来訪先の部屋へ連絡
- 2 居住者は来訪者をモニターで確認後、オートロックを解錠
- 3 玄関先でインターホンにより、音声にて再確認



#### のぞき防止防犯ドアスコープ

外部から取り外しが困難な、回り止めに空転リングを装備したシャッター付ドアスコープです。



#### カードキーシステム

世界180カ国、13,000以上のホテルで使われている「コードユニット」を用いたカードキーを採用しました。



#### カマデッド錠

差込部分が鎌状になっているカマデッド錠を採用しました。バルなどによる無理なこじ開け防止に強い力を発揮します。



#### 防犯センサー

バルコニー窓には防犯センサーを設置。不審者の侵入を防ぐセキュリティシステムです。※1・2階のみ

## 防犯カメラシステム

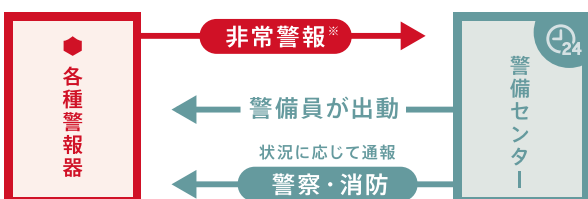
24時間365日、万一のトラブルに対処するため、高精度のセキュリティカメラで様子をキャッチし、デジタル処理されたクリアな映像をリアルタイムで録画し続けることで、住まう人の安全を見守る安心の設備です。

[ エントランスホール・バイク置場・ゴミ置場・駐輪場・南棟階段入口  
北棟階段入口・北側外部 ]



## 24時間遠隔監視システム

建物内に設置された各種警報器の異常信号を24時間管理。非常事態が発生した時には、いつでも警備員が出動できる体制が整っています。



※火災、防犯、設備異常、エレベーター故障などが該当

## 24時間緊急トラブル対応

鍵の紛失、窓ガラスの破損、トイレ・キッチンといった水回りのトラブルなど、予期せず起こる日常の緊急トラブルに対し、24時間365日迅速に対応します。一人暮らしの方にも心強いサービスです。 ※明和住販流通センター賃貸管理物件のみの対象となります(有料)。

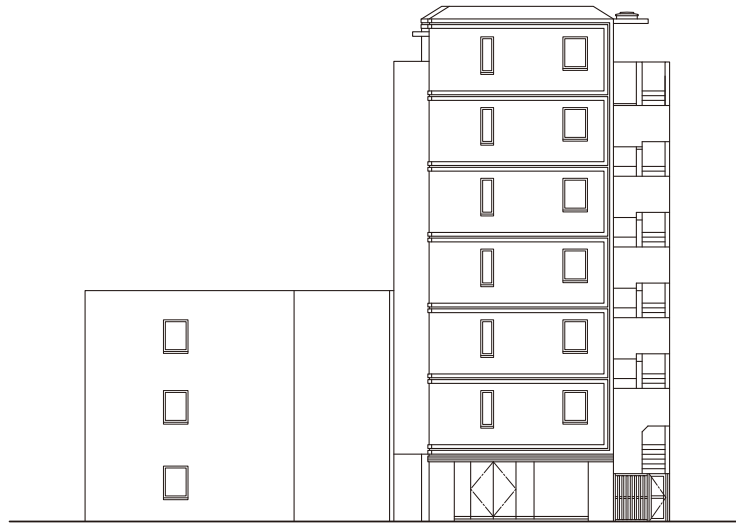


イメージ

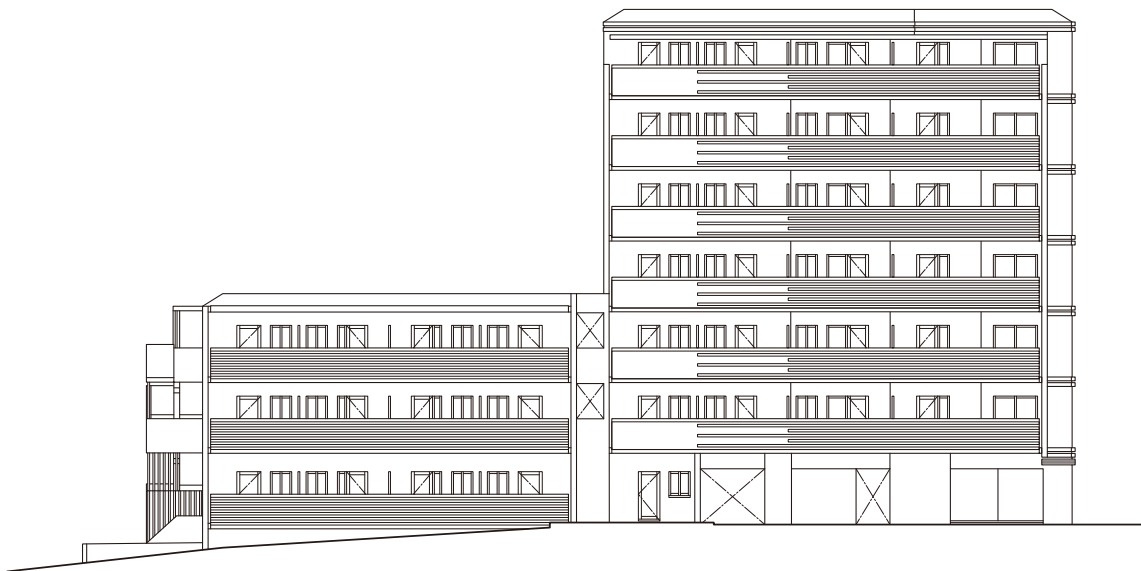
# DRAWING

## 図面をご覧になるにあたって

- 本図面集に記載されている単位はすべてミリメートル単位としています。
- 建築基準法によりサッシは網入ガラス、網入型ガラスまたは型ガラスとなる場合がありますので、予めご了承ください。
- 専有面積は、建築基準法による壁芯計算で算出されているため、MB(メーターボックス)・PS(パイプスペース)の面積が含まれます。  
また内法計算で算出される登記簿面積には、MB(メーターボックス)・PS(パイプスペース)は含まれません。
- すべての面積は壁芯計算で算出し、それぞれ小数点第3位以下は切り捨てしています。
- 居室の帖数表示については1帖=1.62㎡で換算し、小数点第2位以下は切り捨てしています。
- 行政指導及び施工上の都合により、設計・仕様・外構等に変更が生じる場合がありますので、予めご了承ください。
- 各タイプ共、階によっては、柱梁の形状が多少相違する場合があります。
- 掲載されている縮尺・方位等は、トレースおよび印刷の過程で多少の誤差が生じる場合がありますので、詳細は設計図書にてご確認ください。
- 設備記号については、実際の取付位置と若干異なる場合があります。
- 窓の形状が異なる場合があります。
- 家電製品、家具等を購入・設置される方は、ご入居前に実測の上ご検討下さい。
- 図面と現状が異なる場合は、現状を優先させて頂きますので予めご了承ください。
- LDK=リビング・ダイニング・キッチン



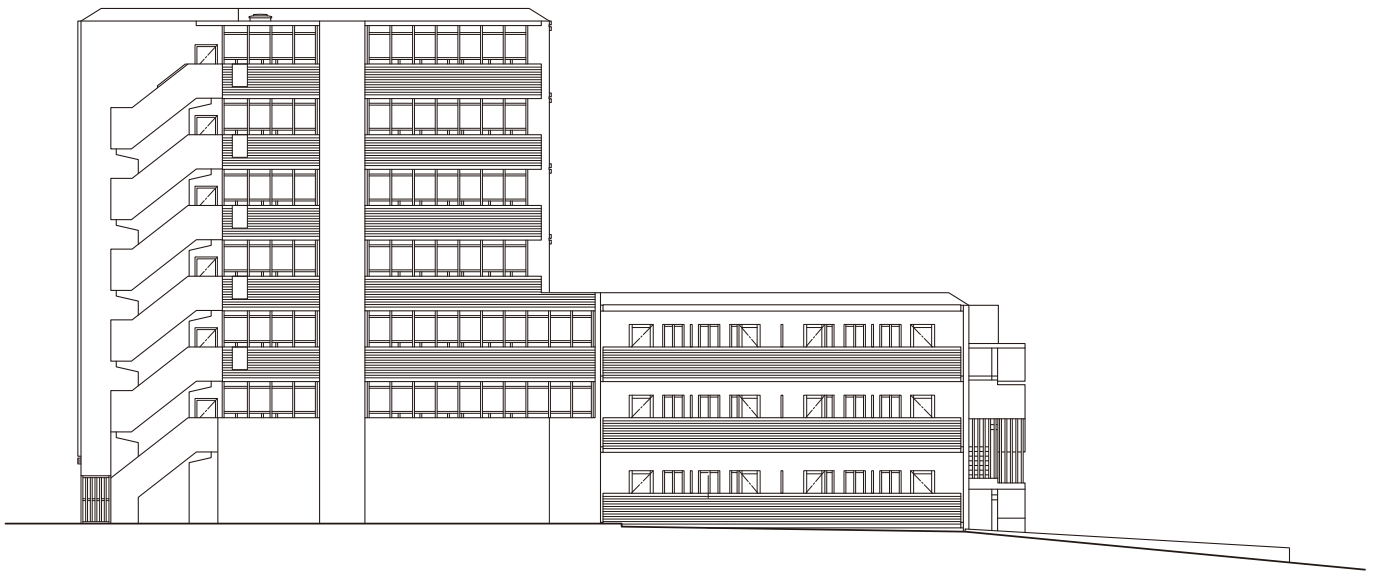
南側立面图



西側立面图

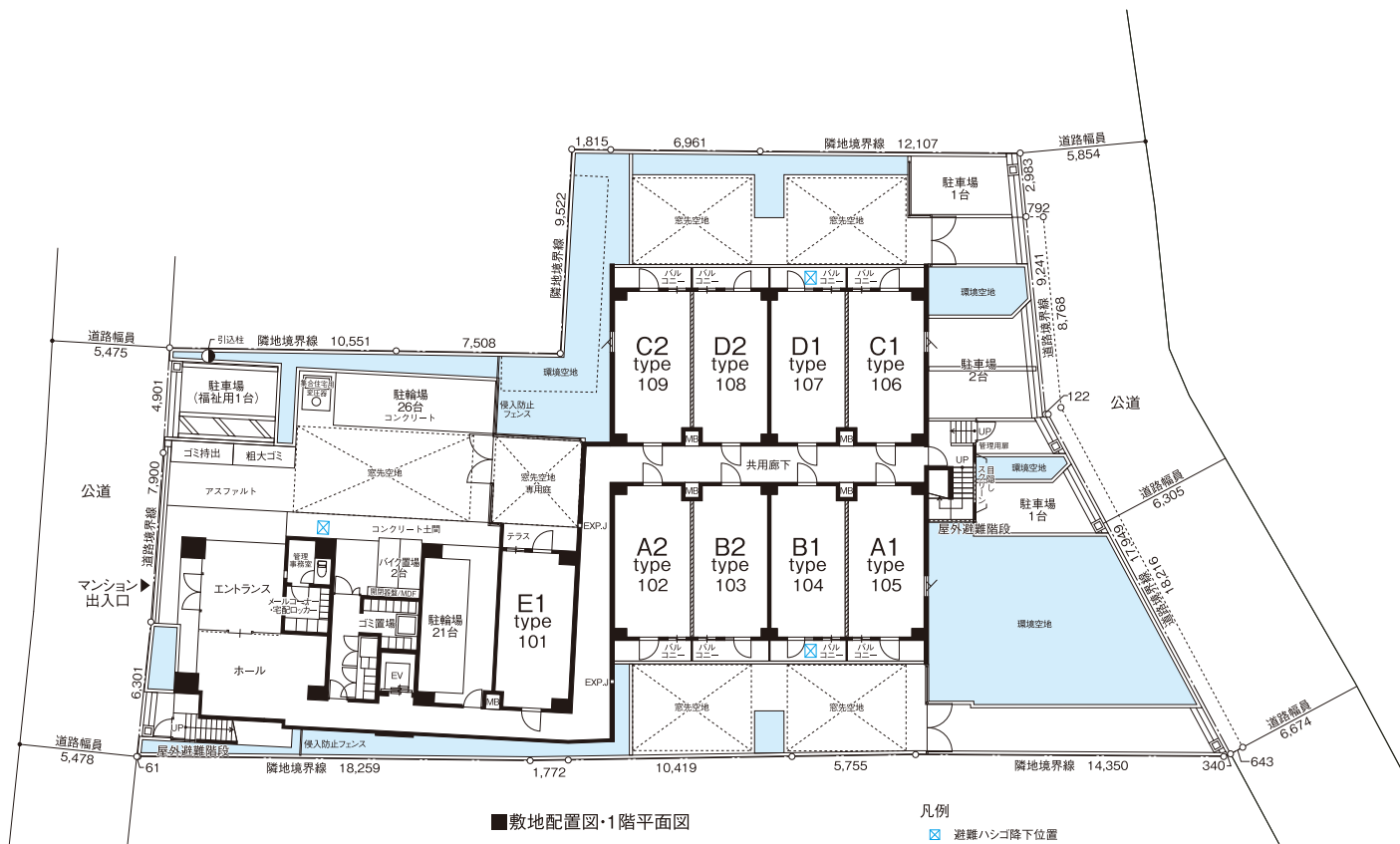


北側立面図

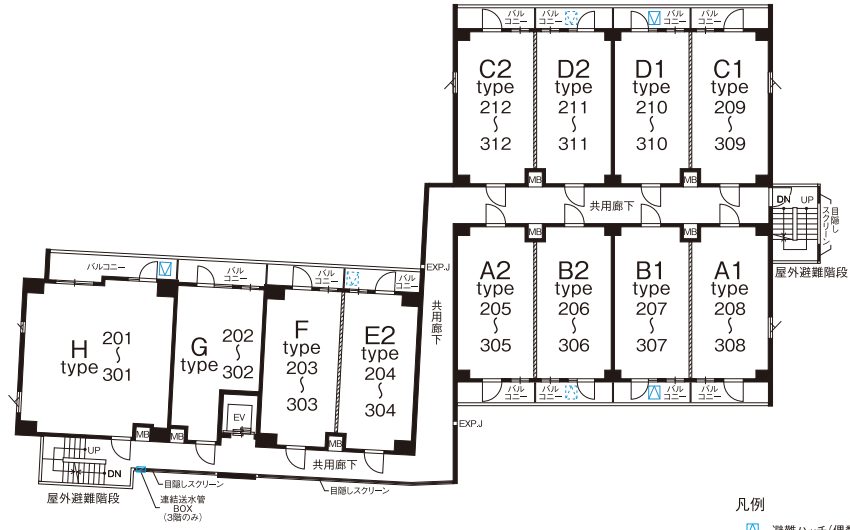


東側立面図

# FLOOR PLAN SCALE:1/350



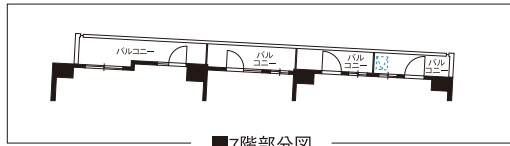




■2~3階平面図



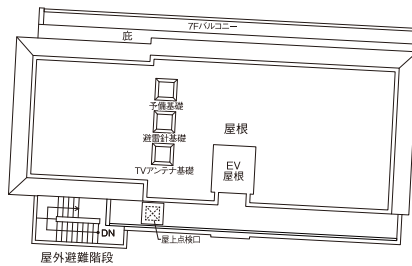
- 凡例
- 避難ハッチ(偶数階)
  - 避難ハッチ(奇数階)
  - M ーターボックス
  - 乾式耐火遮音壁



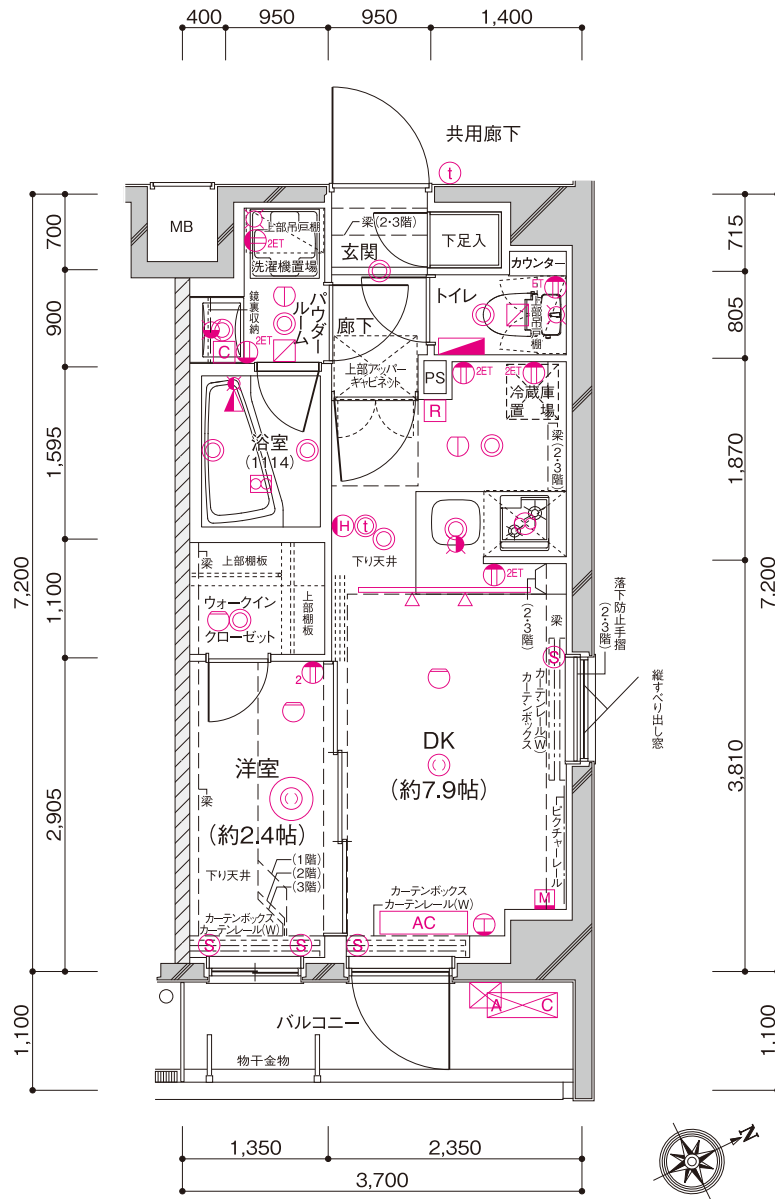
■7階部分図



■4~7階平面図



■屋上平面図



**A1** TYPE | **1DK**

専有面積 **26.64m<sup>2</sup>**  
バルコニー面積 **4.07m<sup>2</sup>**

南棟				北棟								
7F	H 701	G 702	F 703	E2 704								
6F	H 601	G 602	F 603	E2 604								
5F	H 501	G 502	F 503	E2 504								
4F	H 401	G 402	F 403	E2 404	A2 305	B2 306	B1 307	A1 308	C1 309	D1 310	D2 311	C2 312
3F	H 301	G 302	F 303	E2 304	A2 205	B2 206	B1 207	A1 208	C1 209	D1 210	D2 211	C2 212
2F	H 201	G 202	F 203	E2 204	A2 102	B2 103	B1 104	A1 105	C1 106	D1 107	D2 108	C2 109
1F	駐輪場・管理事務室			E1 101								

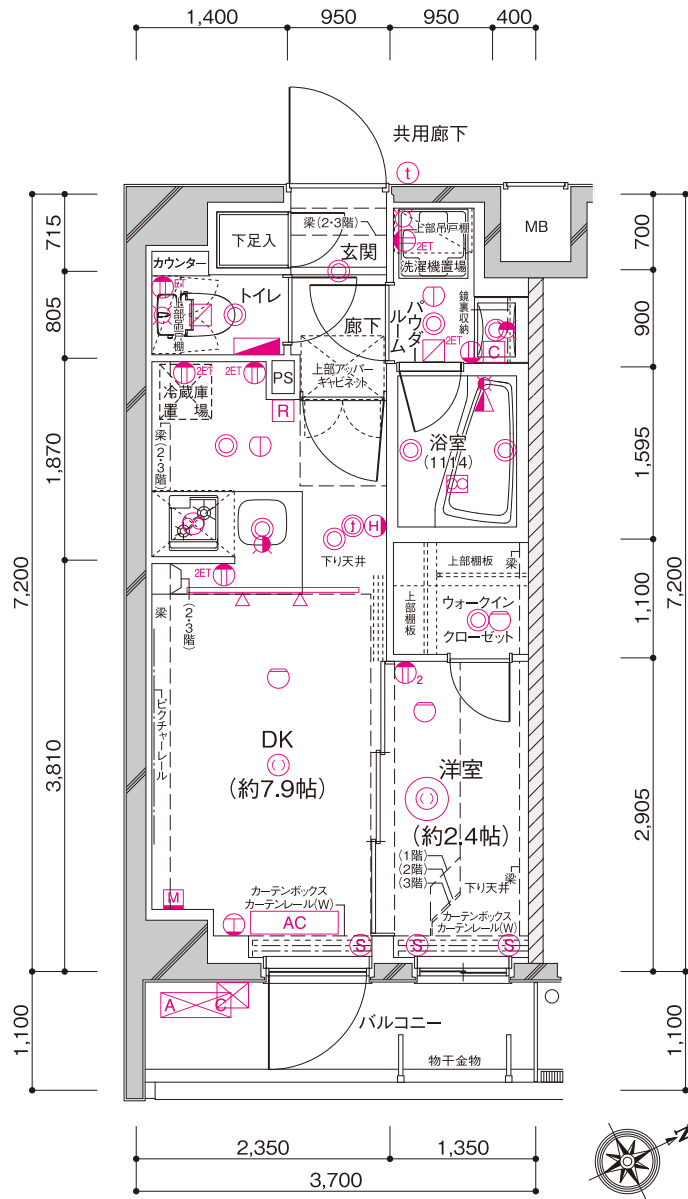
NATURAL WHITE   
  RICH BROWN

【凡例】

- ① 1口コンセント
- Ⓣ エアコン用コンセント
- ② 2口コンセント
- Ⓢ 防犯センサー (1・2階のみ)
- ③<sup>ET</sup> アース付1口接地コンセント
- Ⓜ マルチメディアコンセント (TV・TEL・無線LAN (Wi-Fi)・アース付2口コンセント)
- ③<sup>ET</sup> アース付2口接地コンセント
- Ⓜ マルチメディアコンセント (TV・TEL・無線LAN・アース付2口コンセント)
- Ⓜ 2口コンセント+保安灯
- Ⓜ シーリングライト
- ④ 引掛シーリング
- Ⓞ 浴室壁付照明
- Ⓞ ダウンライト
- ④ 感知器
- Ⓞ 浴室換気乾燥暖房機
- Ⓞ 副吸気口及び換気扇
- Ⓞ レンジフードファン
- Ⓞ 給湯リモコン
- Ⓞ 浴室換気乾燥暖房機コントローラー
- ④ インターホン親機
- ④ インターホン子機
- Ⓞ 水栓
- Ⓞ 混合水栓
- Ⓞ シャワー付混合水栓
- Ⓞ 給湯器
- Ⓞ 分電盤
- Ⓞ AC エアコン室内機
- Ⓞ A/C エアコン室外機
- Ⓞ ライティンググレー

# ROOM PLAN

SCALE:1/70



**A2** TYPE

**1DK**

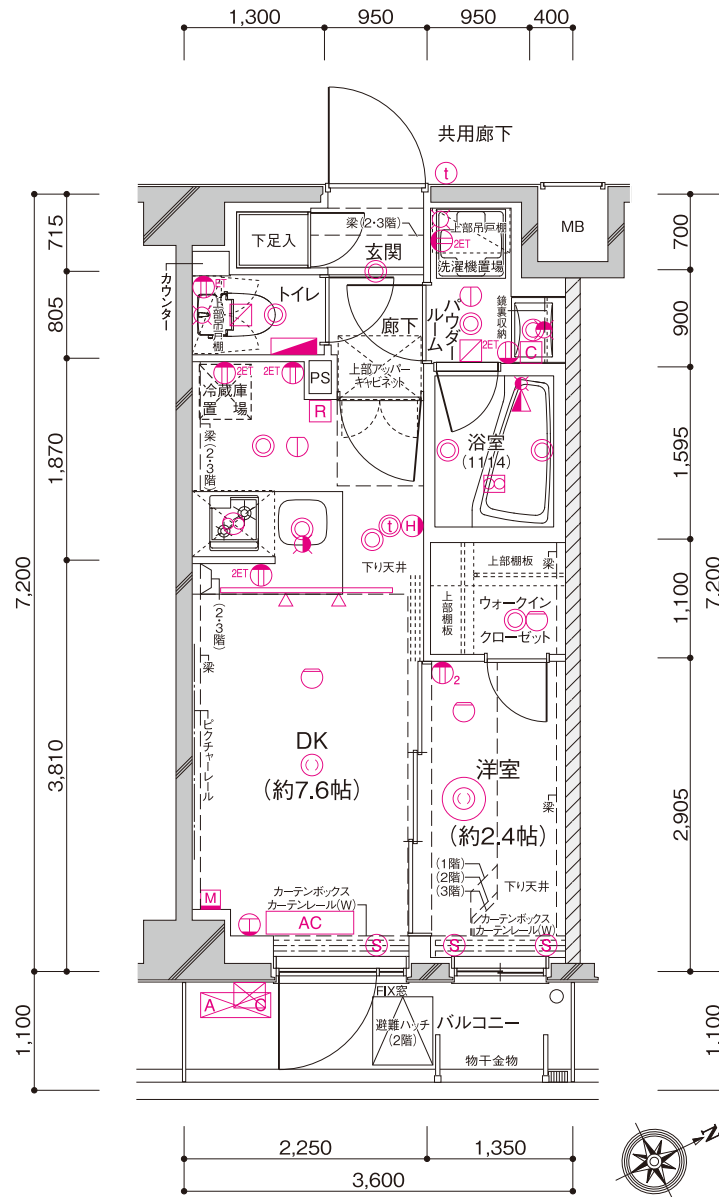
専有面積 **26.64<sup>m<sup>2</sup></sup>**

バルコニー面積 **4.07<sup>m<sup>2</sup></sup>**

南棟												
7F	H 701	G 702	F 703	E2 704								
6F	H 601	G 602	F 603	E2 604								
5F	H 501	G 502	F 503	E2 504								
4F	H 401	G 402	F 403	E2 404								
3F	H 301	G 302	F 303	E2 304	A2 305	B2 306	B1 307	A1 308	C1 309	D1 310	D2 311	C2 312
2F	H 201	G 202	F 203	E2 204	A2 205	B2 206	B1 207	A1 208	C1 209	D1 210	D2 211	C2 212
1F	駐輪場・管理事務室			E1 101	A2 102	B2 103	B1 104	A1 105	C1 106	D1 107	D2 108	C2 109
				北棟								
				NATURAL WHITE								
				RICH BROWN								

【凡例】

- ① 1口コンセント
- ② 2口コンセント
- ①<sup>FT</sup> アース付1口接地コンセント
- ①<sup>2ET</sup> アース付2口接地コンセント
- ①<sup>H</sup> 2口コンセント+保安灯
- Ⓣ エアコン用コンセント
- Ⓢ 防犯センサー (1・2階のみ)
- Ⓜ マルチメディアコンセント (TV・TEL・無線LAN (Wi-Fi)・アース付2口コンセント)
- Ⓜ マルチメディアコンセント (TV・TEL・有線LAN・アース付2口コンセント)
- Ⓞ シーリングライト
- ① 引掛シーリング
- Ⓞ 浴室壁付照明
- Ⓞ ダウンライト
- Ⓞ ① 感知器
- Ⓞ 浴室換気乾燥暖房機
- Ⓞ 副吸気口及び換気扇
- Ⓞ レンジフードファン
- Ⓞ 給湯リモコン
- Ⓞ 浴室換気乾燥暖房機コントローラー
- Ⓞ インターホン親機
- Ⓞ インターホ性子機
- Ⓞ 水栓
- Ⓞ 混合水栓
- Ⓞ シャワー付混合水栓
- Ⓞ 給湯器
- Ⓞ 分電盤
- Ⓞ AC エアコン室内機
- Ⓞ A-C エアコン室外機
- Ⓞ ライティンググレー



**B1** TYPE | **1DK**

専有面積 **25.92m<sup>2</sup>**  
バルコニー面積 **3.96m<sup>2</sup>**

南棟				北棟								
7F	H 701	G 702	F 703	E2 704								
6F	H 601	G 602	F 603	E2 604								
5F	H 501	G 502	F 503	E2 504								
4F	H 401	G 402	F 403	E2 404	A2 305	B2 306	B1 307	A1 308	C1 309	D1 310	D2 311	C2 312
3F	H 301	G 302	F 303	E2 304	A2 205	B2 206	B1 207	A1 208	C1 209	D1 210	D2 211	C2 212
2F	H 201	G 202	F 203	E2 204	A2 102	B2 103	B1 104	A1 105	C1 106	D1 107	D2 108	C2 109
1F	駐輪場・管理事務室			E1 101								

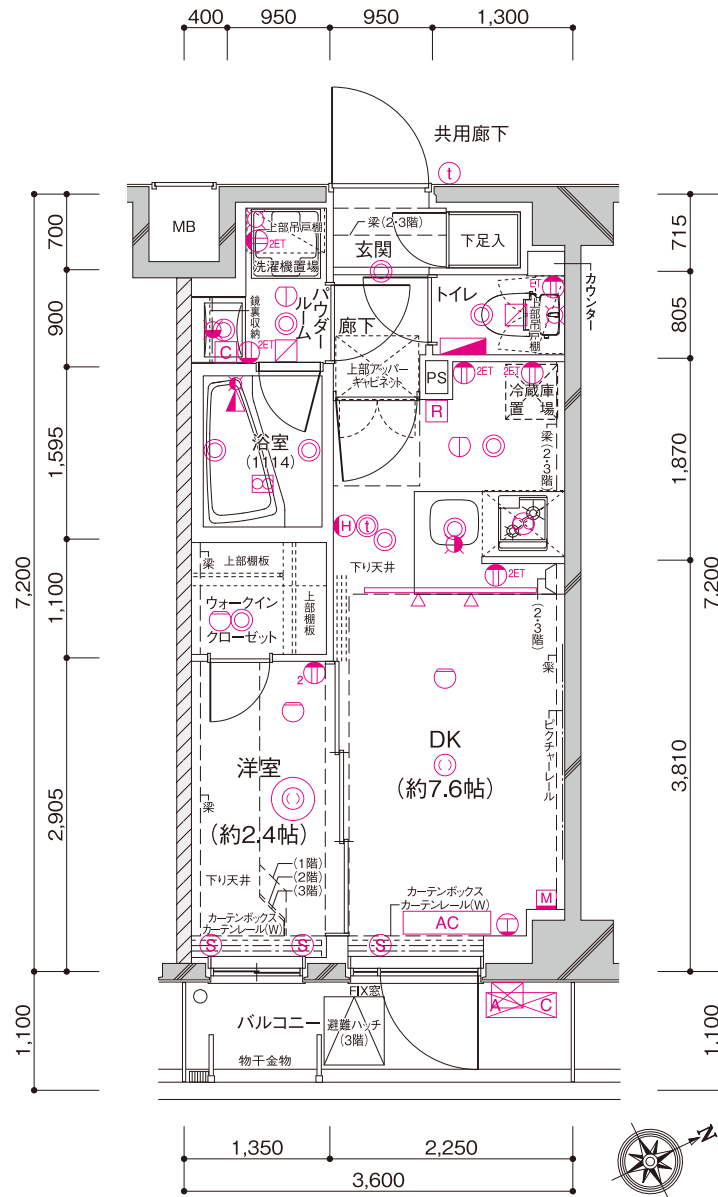
NATURAL WHITE   
  RICH BROWN

【凡例】

- ① 1口コンセント
- Ⓣ エアコン用コンセント
- ② 2口コンセント
- ③ 引掛シーリング
- ④ 1口コンセント+保安灯
- Ⓢ 防犯センサー (1・2階のみ)
- ⑤ アース付1口接地コンセント
- Ⓣ 浴室壁付照明
- ⑥ アース付2口接地コンセント
- Ⓜ マルチメディアコンセント (TV・TEL・無線LAN (Wi-Fi)-アース付2口コンセント)
- Ⓣ 感知器
- ⑦ アース付2口接地コンセント
- Ⓜ マルチメディアコンセント (TV・TEL・無線LAN-アース付2口コンセント)
- Ⓣ シーリングライト
- Ⓜ マルチメディアコンセント (TV・TEL・無線LAN-アース付2口コンセント)
- Ⓣ 浴室換気乾燥暖房機
- Ⓜ マルチメディアコンセント (TV・TEL・無線LAN-アース付2口コンセント)
- Ⓣ インターホン親機
- Ⓜ マルチメディアコンセント (TV・TEL・無線LAN-アース付2口コンセント)
- Ⓣ インターホン子機
- Ⓜ マルチメディアコンセント (TV・TEL・無線LAN-アース付2口コンセント)
- Ⓣ シャワー付混合水栓
- Ⓜ マルチメディアコンセント (TV・TEL・無線LAN-アース付2口コンセント)
- Ⓣ 分電盤
- Ⓜ マルチメディアコンセント (TV・TEL・無線LAN-アース付2口コンセント)
- Ⓣ エアコン室内機
- Ⓜ マルチメディアコンセント (TV・TEL・無線LAN-アース付2口コンセント)
- Ⓣ エアコン室外機
- Ⓜ マルチメディアコンセント (TV・TEL・無線LAN-アース付2口コンセント)
- Ⓣ ライティンググレー
- Ⓜ マルチメディアコンセント (TV・TEL・無線LAN-アース付2口コンセント)
- Ⓣ 給湯器
- Ⓜ マルチメディアコンセント (TV・TEL・無線LAN-アース付2口コンセント)

# ROOM PLAN

SCALE:1/70



**B2** TYPE

**1DK**

専有面積 **25.92<sup>m<sup>2</sup></sup>**

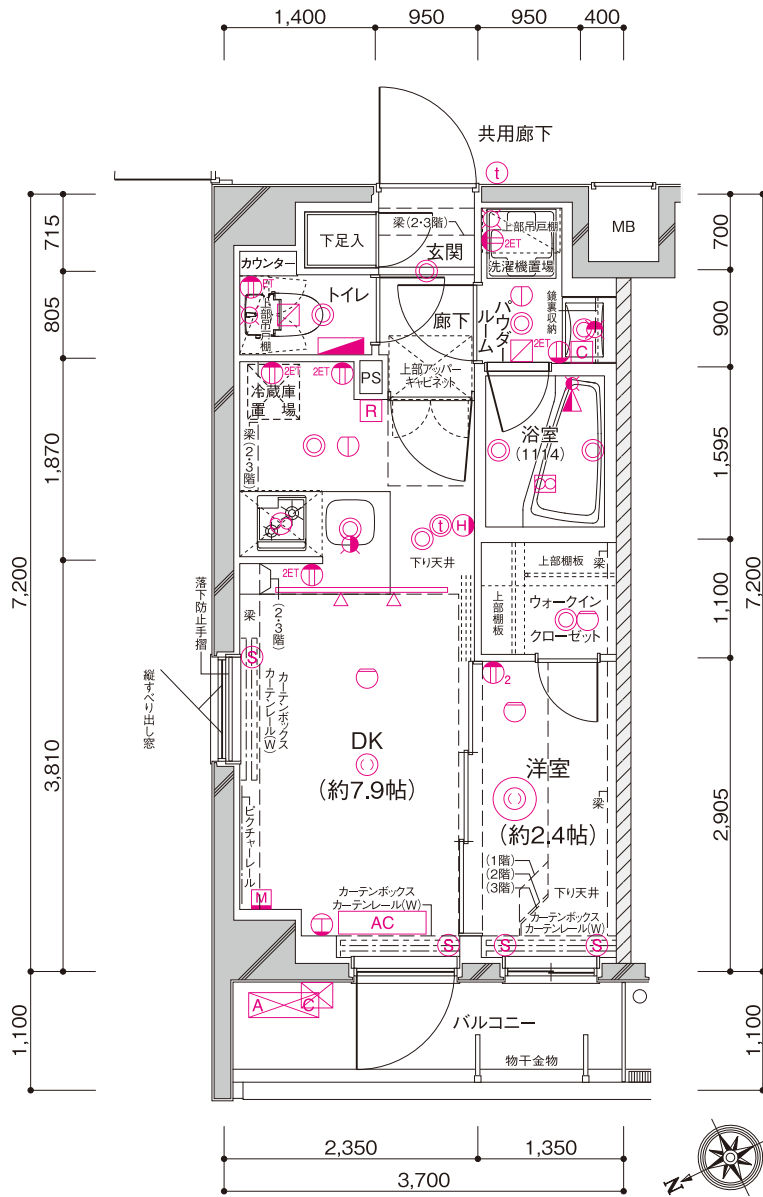
バルコニー面積 **3.96<sup>m<sup>2</sup></sup>**

南棟				北棟								
7F	H 701	G 702	F 703	E2 704								
6F	H 601	G 602	F 603	E2 604								
5F	H 501	G 502	F 503	E2 504								
4F	H 401	G 402	F 403	E2 404								
3F	H 301	G 302	F 303	E2 304	A2 305	B2 306	B1 307	A1 308	C1 309	D1 310	D2 311	C2 312
2F	H 201	G 202	F 203	E2 204	A2 205	B2 206	B1 207	A1 208	C1 209	D1 210	D2 211	C2 212
1F	駐輪場・管理事務室			E1 101	A2 102	B2 103	B1 104	A1 105	C1 106	D1 107	D2 108	C2 109

□ NATURAL WHITE    ■ RICH BROWN

【凡例】

- 1口コンセント
- 2口コンセント
- <sup>FT</sup> アース付1口接地コンセント
- <sup>2ET</sup> アース付2口接地コンセント
- <sup>H</sup> 2口コンセント+保安灯
- <sup>T</sup> エアコン用コンセント
- <sup>S</sup> 防犯センサー (1・2階のみ)
- <sup>M</sup> マルチメディアコンセント (TV・TEL・無線LAN (Wi-Fi)・アース付2口コンセント)
- <sup>M</sup> マルチメディアコンセント (TV・TEL・有線LAN・アース付2口コンセント)
- <sup>○</sup> シーリングライト
- <sup>○</sup> 引掛シーリング
- <sup>○</sup> 浴室壁付照明
- <sup>○</sup> ダウンライト
- <sup>○</sup> 感知器
- <sup>○</sup> 浴室換気乾燥暖房機
- <sup>□</sup> 副吸気口及び換気扇
- <sup>○</sup> レンジフードファン
- <sup>R</sup> 給湯リモコン
- <sup>C</sup> 浴室換気乾燥暖房機コントローラー
- <sup>○</sup> インターホン親機
- <sup>○</sup> インターホン子機
- <sup>○</sup> 水栓
- <sup>○</sup> 混合水栓
- <sup>○</sup> シャワー付混合水栓
- <sup>○</sup> 給湯器
- <sup>■</sup> 分電盤
- <sup>AC</sup> エアコン室内機
- <sup>A-C</sup> エアコン室外機
- <sup>▽</sup> ライティングレール



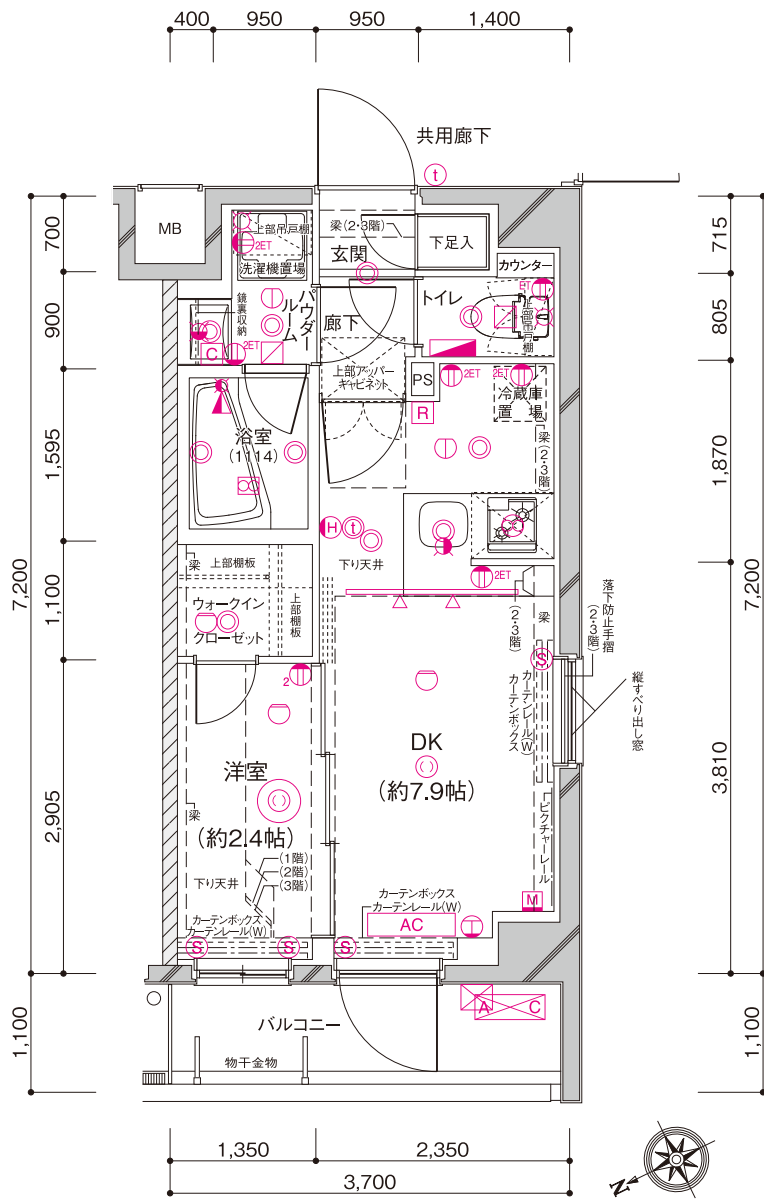
**C1** TYPE | **1DK**

専有面積 **26.64m<sup>2</sup>**  
バルコニー面積 **4.07m<sup>2</sup>**

南棟												北棟								
7F	H 701	G 702	F 703	E2 704																
6F	H 601	G 602	F 603	E2 604																
5F	H 501	G 502	F 503	E2 504																
4F	H 401	G 402	F 403	E2 404	A2 305	B2 306	B1 307	A1 308	C1 309	D1 310	D2 311	C2 312								
3F	H 301	G 302	F 303	E2 304	A2 205	B2 206	B1 207	A1 208	C1 209	D1 210	D2 211	C2 212								
2F	H 201	G 202	F 203	E2 204	A2 102	B2 103	B1 104	A1 105	C1 106	D1 107	D2 108	C2 109								
1F	駐輪場・管理事務室			E1 101																
				NATURAL WHITE				RICH BROWN												

【凡例】

- ① 1口コンセント
- ② 2口コンセント
- ②<sup>ET</sup> アース付2口接地コンセント
- ②<sup>RET</sup> アース付2口接地コンセント
- ②<sup>H</sup> 2口コンセント+保安灯
- Ⓜ エアコン用コンセント
- Ⓢ 防犯センサー (1・2階のみ)
- Ⓜ マルチメディアコンセント (TV・TEL・無線LAN (Wi-Fi)・アース付2口コンセント)
- Ⓜ マルチメディアコンセント (TV・TEL・有線LAN・アース付2口コンセント)
- Ⓜ シーリングライト
- ① 引掛シーリング
- Ⓞ 浴室壁付照明
- Ⓞ ダウンライト
- ① ② 感知器
- Ⓞ 浴室換気乾燥暖房機
- Ⓞ 副吸気口及び換気扇
- Ⓞ レンジフードファン
- Ⓞ 給湯リモコン
- Ⓞ 浴室換気乾燥暖房機コントローラー
- ① インターホン親機
- ① インターホン子機
- Ⓞ 水栓
- Ⓞ 混合水栓
- Ⓞ シャワー付混合水栓
- Ⓞ 給湯器
- Ⓞ 分電盤
- Ⓞ AC エアコン室内機
- Ⓞ AC エアコン室外機
- Ⓞ ライティンググレー



C2 TYPE

1DK

専有面積 26.64㎡

バルコニー面積 4.07㎡

南棟												
7F	H 701	G 702	F 703	E2 704								
6F	H 601	G 602	F 603	E2 604								
5F	H 501	G 502	F 503	E2 504								
4F	H 401	G 402	F 403	E2 404								
3F	H 301	G 302	F 303	E2 304	A2 305	B2 306	B1 307	A1 308	C1 309	D1 310	D2 311	C2 312
2F	H 201	G 202	F 203	E2 204	A2 205	B2 206	B1 207	A1 208	C1 209	D1 210	D2 211	C2 212
1F	駐輪場・管理事務室			E1 101	A2 102	B2 103	B1 104	A1 105	C1 106	D1 107	D2 108	C2 109
				北棟								

NATURAL WHITE RICH BROWN

【凡例】

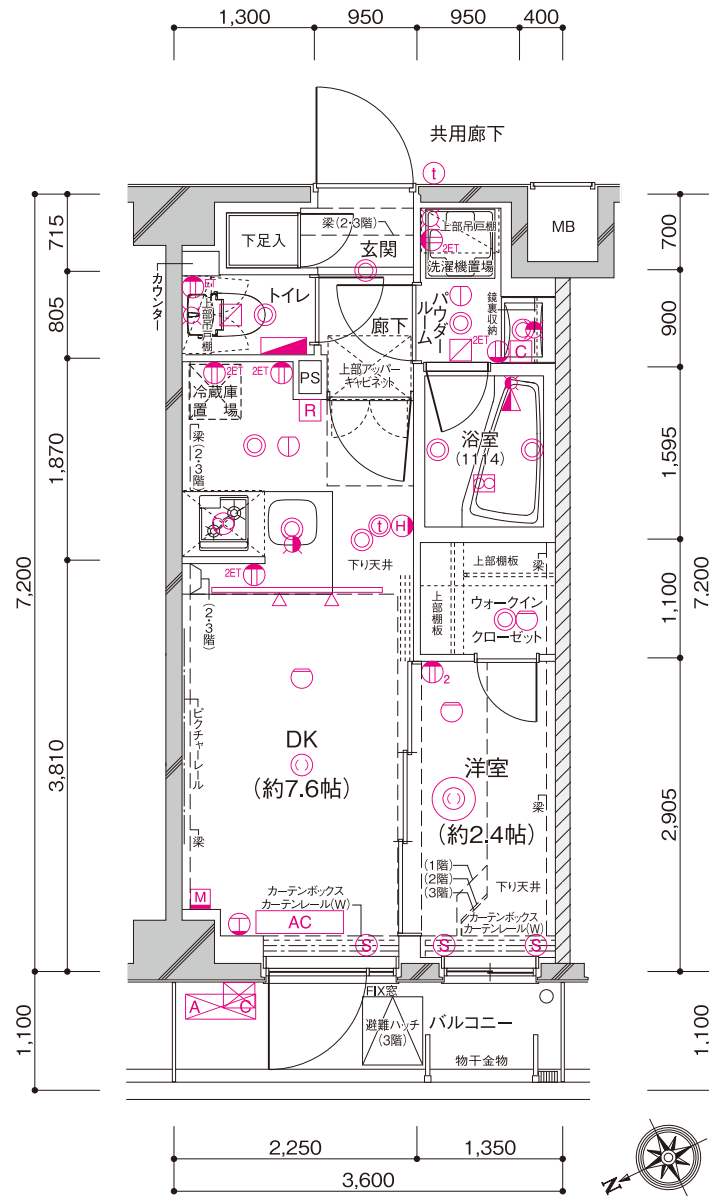
- ① 1口コンセント
- ② 2口コンセント
- ③<sup>FT</sup> アース付1口接地コンセント
- ④<sup>2ET</sup> アース付2口接地コンセント
- ⑤ 2口コンセント+保安灯
- Ⓣ エアコン用コンセント
- Ⓢ 防犯センサー (1・2階のみ)
- Ⓜ マルチメディアコンセント (TV・TEL・無線LAN (Wi-Fi)・アース付2口コンセント)
- Ⓜ マルチメディアコンセント (TV・TEL・有線LAN・アース付2口コンセント)
- Ⓞ シーリングライト
- ⑥ 引掛シーリング
- ⑦ 浴室壁付照明
- ⑧ ダウンライト
- ⑨ 感知器
- ⑩ 浴室換気乾燥暖房機
- ⑪ 副吸気口及び換気扇
- ⑫ レンジフードファン
- ⑬ 給湯リモコン
- ⑭ 浴室換気乾燥暖房機コントローラー
- ⑮ インターホン親機
- ⑯ インターホ性子機
- ⑰ 水栓
- ⑱ 混合水栓
- ⑲ シャワー付混合水栓
- ⑳ 給湯器
- ㉑ 分電盤
- ㉒ AC エアコン室内機
- ㉓ A-C エアコン室外機
- ㉔ ㉕ ライティングレール





# ROOM PLAN

SCALE:1/70



**D2** TYPE      **1DK**

専有面積 **25.92<sup>m<sup>2</sup></sup>**  
 バルコニー面積 **3.96<sup>m<sup>2</sup></sup>**

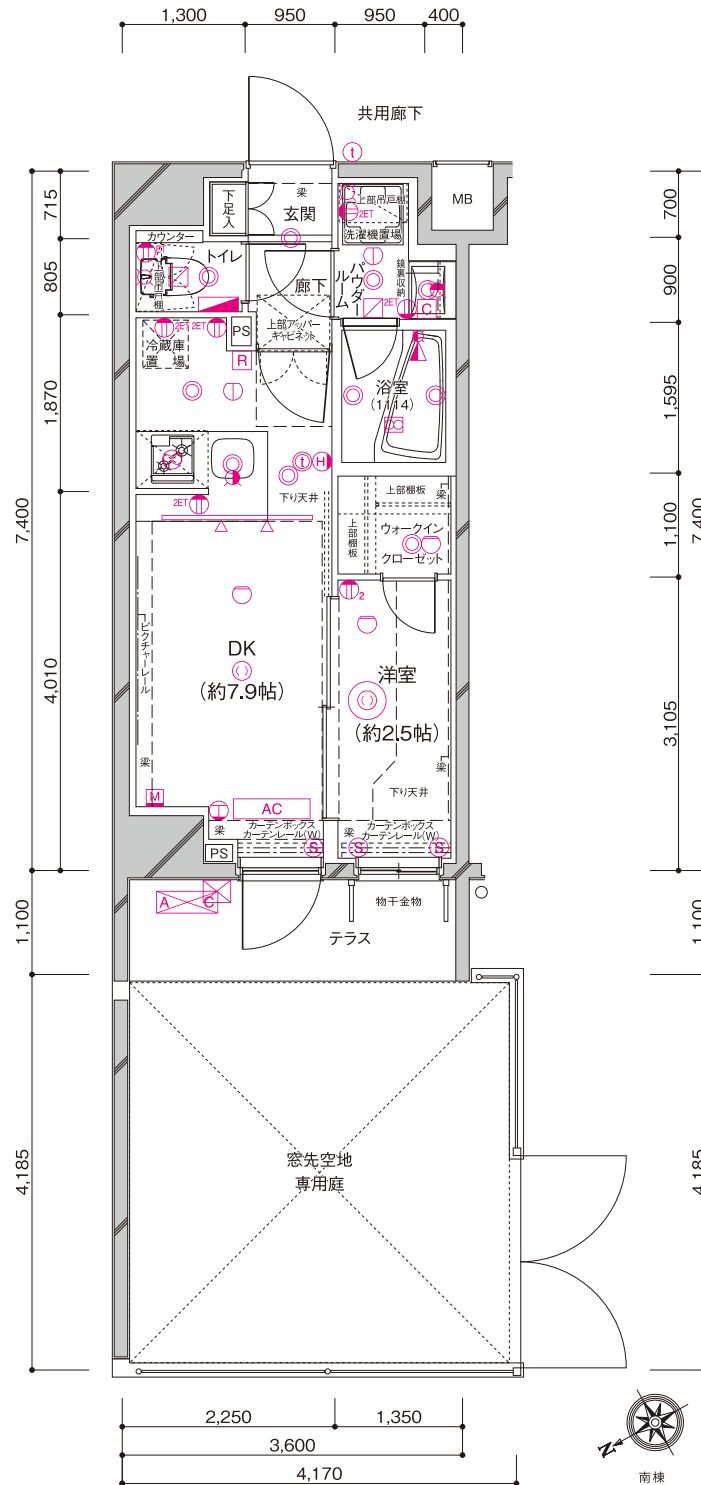
南棟				北棟								
7F	H 701	G 702	F 703	E2 704								
6F	H 601	G 602	F 603	E2 604								
5F	H 501	G 502	F 503	E2 504								
4F	H 401	G 402	F 403	E2 404								
3F	H 301	G 302	F 303	E2 304	A2 305	B2 306	B1 307	A1 308	C1 309	D1 310	D2 311	C2 312
2F	H 201	G 202	F 203	E2 204	A2 205	B2 206	B1 207	A1 208	C1 209	D1 210	D2 211	C2 212
1F	駐輪場・管理事務室			E1 101	A2 102	B2 103	B1 104	A1 105	C1 106	D1 107	D2 108	C2 109

□ NATURAL WHITE      ■ RICH BROWN

- 【凡例】
- ① 1口コンセント
  - ② 2口コンセント
  - ①<sup>FT</sup> アース付1口接地コンセント
  - ①<sup>2FT</sup> アース付2口接地コンセント
  - ①<sup>H</sup> 2口コンセント+保安灯
  - Ⓣ エアコン用コンセント
  - Ⓢ 防犯センサー (1・2階のみ)
  - Ⓜ マルチメディアコンセント (TV・TEL・無線LAN (Wi-Fi)・アース付2口コンセント)
  - Ⓜ マルチメディアコンセント (TV・TEL・有線LAN・アース付2口コンセント)
  - Ⓞ シーリングライト
  - Ⓞ 引掛シーリング
  - Ⓞ 浴室壁付照明
  - Ⓞ ダウンライト
  - Ⓞ 感知器
  - Ⓞ 浴室換気乾燥暖房機
  - Ⓞ 副吸気口及び換気扇
  - Ⓞ レンジフードファン
  - Ⓞ 給湯リモコン
  - Ⓞ 浴室換気乾燥暖房機コントローラー
  - Ⓞ インターホン親機
  - Ⓞ インターホン子機
  - Ⓞ 水栓
  - Ⓞ 混合水栓
  - Ⓞ シャワー付混合水栓
  - Ⓞ 給湯器
  - Ⓞ 分電盤
  - Ⓞ AC エアコン室内機
  - Ⓞ A-C エアコン室外機
  - Ⓞ ライティンググレー

# ROOM PLAN

SCALE:1/80



7F	H 701	G 702	F 703	E2 704								
6F	H 601	G 602	F 603	E2 604								
5F	H 501	G 502	F 503	E2 504								
4F	H 401	G 402	F 403	E2 404								
3F	H 301	G 302	F 303	E2 304	A2 305	B2 306	B1 307	A1 308	C1 309	D1 310	D2 311	C2 312
2F	H 201	G 202	F 203	E2 204	A2 205	B2 206	B1 207	A1 208	C1 209	D1 210	D2 211	C2 212
1F	駐輪場・管理事務室		E1 101		A2 102	B2 103	B1 104	A1 105	C1 106	D1 107	D2 108	C2 109

南棟

北棟

□ NATURAL WHITE    ■ RICH BROWN

**E1** TYPE

**1DK**

専有面積 **26.92**m<sup>2</sup>

テラス面積 **3.96**m<sup>2</sup>

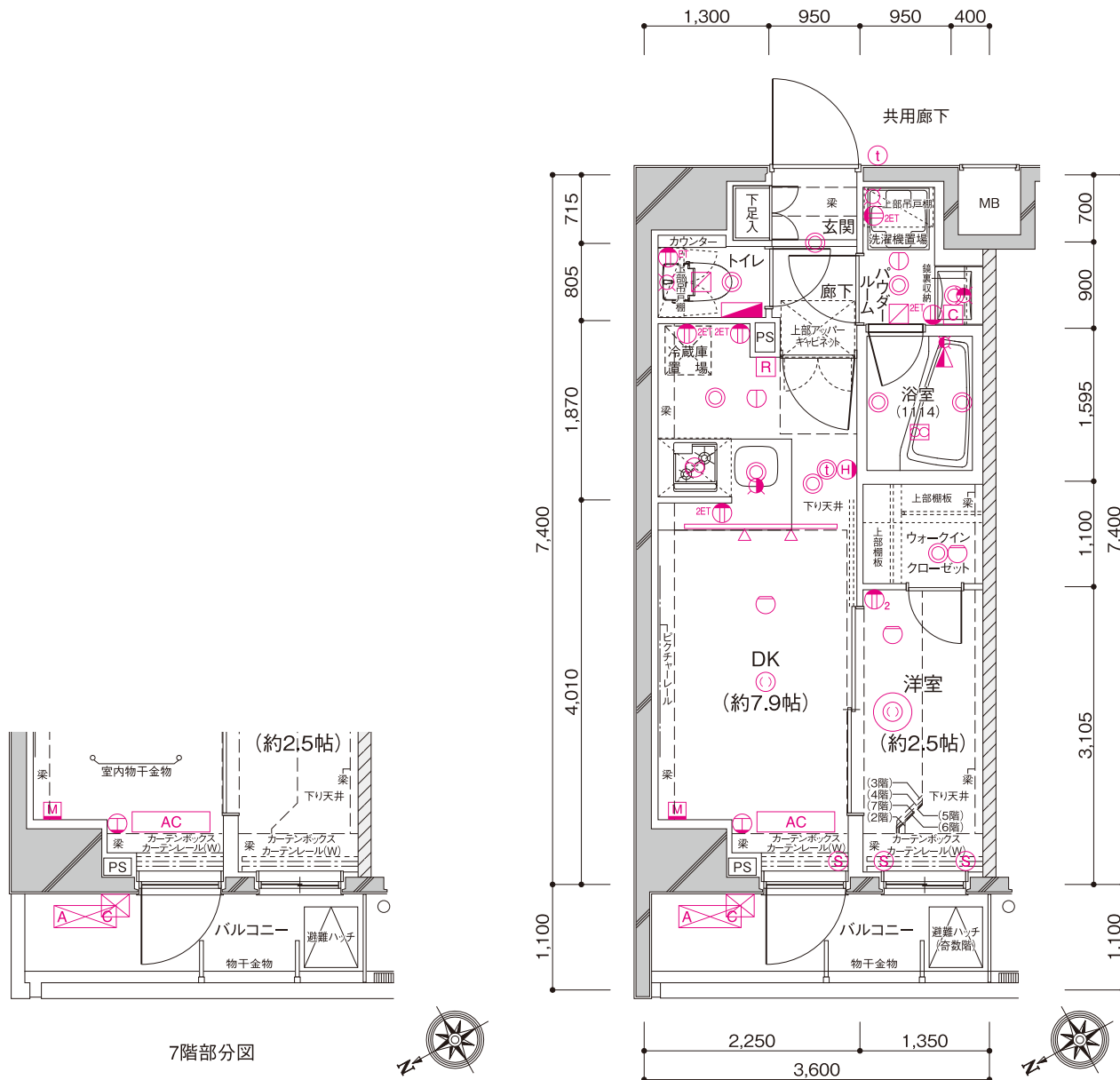
専用庭面積 **17.45**m<sup>2</sup>

【凡例】

- ① 1口コンセント
- Ⓣ エアコン用コンセント
- ② 2口コンセント
- Ⓢ 防犯センサー (1・2階のみ)
- ②<sup>FT</sup> アース付1口接地コンセント
- Ⓜ マルチメディアアイコンセント (TV・TEL・無線LAN (Wi-Fi)・アース付2口コンセント)
- ②<sup>GET</sup> アース付2口接地コンセント
- Ⓜ マルチメディアアイコンセント (TV・TEL・無線LAN・アース付2口コンセント)
- Ⓜ 2口コンセント+保安灯
- Ⓜ シーリングライト
- ④ 引掛シーリング
- Ⓞ 浴室壁付照明
- ④ 副吸気口及び換気扇
- Ⓞ レンジフードファン
- ④ インターホン子機
- Ⓞ 分電盤
- ④ 浴室換気乾燥暖房機
- Ⓞ 浴室換気乾燥暖房機コントローラー
- ④ インターホン親機
- Ⓞ シャワー付混合水栓
- Ⓞ 給湯器
- Ⓞ AC エアコン室内機
- Ⓞ エアコン室外機
- Ⓞ ライティングレール

# ROOM PLAN

SCALE:1/70



**E2** TYPE

**1DK**

専有面積 **26.64m<sup>2</sup>**

バルコニー面積 **3.96m<sup>2</sup>**

南棟				北棟							
Floor	H	G	F	A2	B2	B1	A1	C1	D1	D2	C2
7F	701	702	703	E2							
6F	601	602	603	E2							
5F	501	502	503	E2							
4F	401	402	403	E2							
3F	301	302	303	E2	A2	B2	B1	A1	C1	D1	D2
2F	201	202	203	E2	A2	B2	B1	A1	C1	D1	D2
1F	駐輪場・管理事務室	E1	101	A2	B2	B1	A1	C1	D1	D2	C2

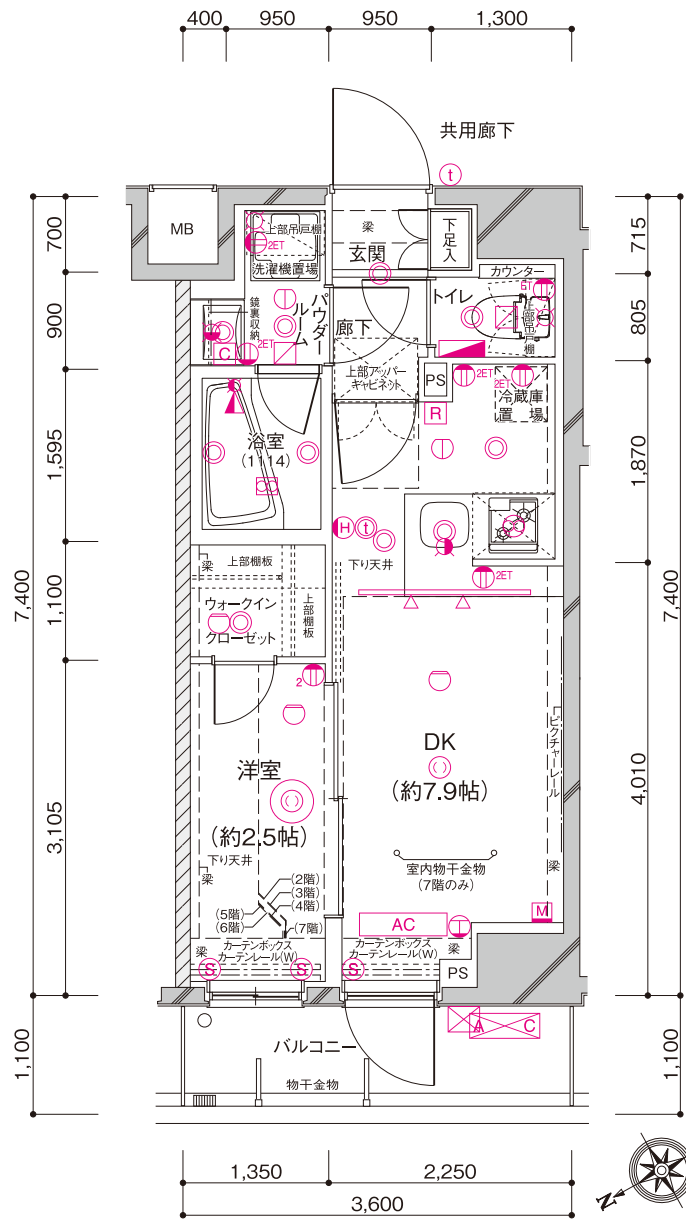
□ NATURAL WHITE    ■ RICH BROWN

【凡例】

- ① 1口コンセント
- ② 2口コンセント
- ③<sup>FT</sup> アース付1口接地コンセント
- ④<sup>DET</sup> アース付2口接地コンセント
- ⑤ 2口コンセント+保安灯
- Ⓣ エアコン用コンセント
- Ⓢ 防犯センサー (1・2階のみ)
- Ⓜ マルチメディアコンセント (TV・TEL・無線LAN (Wi-Fi)・アース付2口コンセント)
- Ⓜ マルチメディアコンセント (TV・TEL・有線LAN・アース付2口コンセント)
- Ⓞ シーリングライト
- ⑥ 引掛シーリング
- ⑦ 浴室壁付照明
- ⑧ ダウンライト
- ⑨ 感知器
- ⑩ 浴室換気乾燥暖房機
- ⑪ 副吸気口及び換気扇
- ⑫ レンジフードファン
- ⑬ 給湯リモコン
- ⑭ 浴室換気乾燥暖房機コントローラー
- ⑮ インターホン親機
- ⑯ インターホン子機
- ⑰ 水栓
- ⑱ 混合水栓
- ⑲ シャワー付混合水栓
- ⑳ 給湯器
- ㉑ 分電盤
- ㉒ AC エアコン室内機
- ㉓ A-C エアコン室外機
- ㉔ ライティンググレー

# ROOM PLAN

SCALE:1/70



**F** TYPE

**1DK**

専有面積 **26.64<sup>m</sup>2**  
バルコニー面積 **3.96<sup>m</sup>2**

南棟

7F	H 701	G 702	F 703	F 704
6F	H 601	G 602	F 603	F 604
5F	H 501	G 502	F 503	F 504
4F	H 401	G 402	F 403	F 404
3F	H 301	G 302	F 303	F 304
2F	H 201	G 202	F 203	F 204
1F	駐輪場・管理事務室	E1 101		

北棟

	A2 305	B2 306	B1 307	A1 308	C1 309	D1 310	D2 311	C2 312
	A2 205	B2 206	B1 207	A1 208	C1 209	D1 210	D2 211	C2 212
	A2 102	B2 103	B1 104	A1 105	C1 106	D1 107	D2 108	C2 109

□ NATURAL WHITE

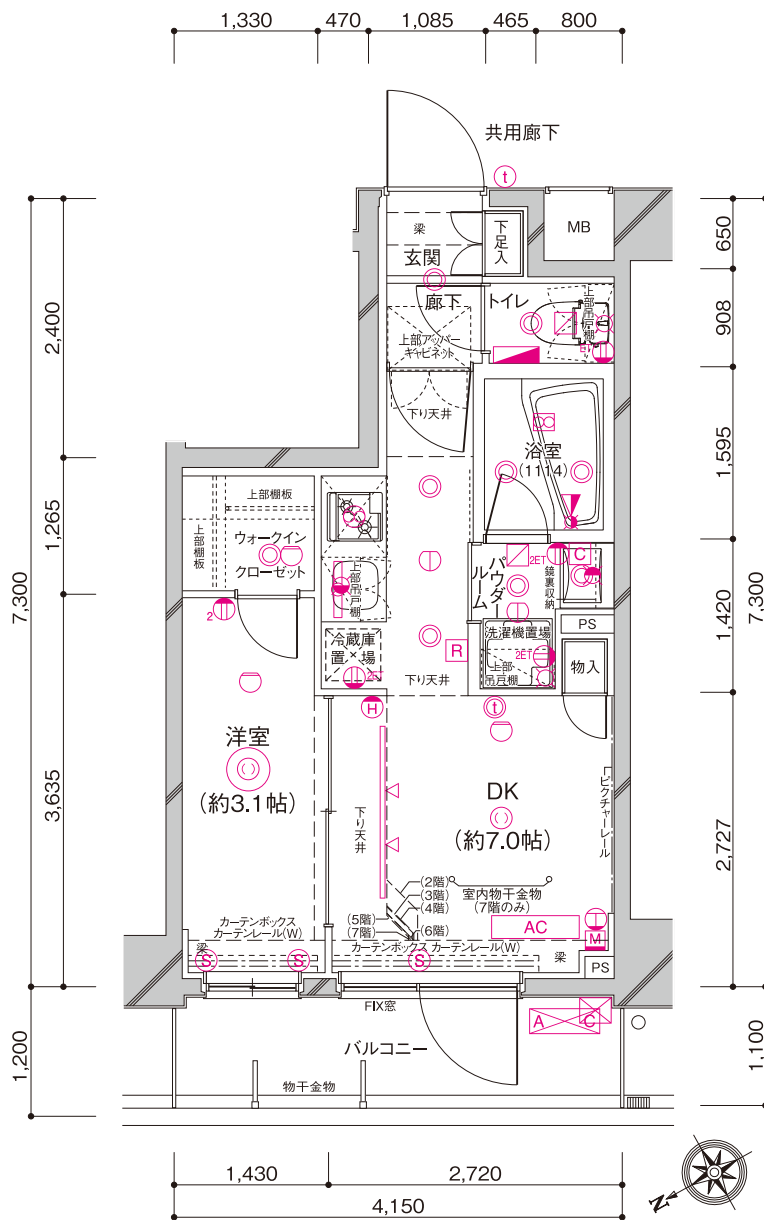
■ RICH BROWN

【凡例】

- ① 1口コンセント
- Ⓣ エアコン用コンセント
- ② 2口コンセント
- ③ 引掛シーリング
- ④ 1口コンセント
- Ⓢ 防犯センサー (1・2階のみ)
- ⑤<sup>ET</sup> アース付1口接地コンセント
- Ⓜ マルチメディアコンセント (TV・TEL・無線LAN (Wi-Fi)・アース付2口コンセント)
- ⑥<sup>ET</sup> アース付2口接地コンセント
- Ⓜ マルチメディアコンセント (TV・TEL・無線LAN (Wi-Fi)・アース付2口コンセント)
- ⑦ 2口コンセント+保安灯
- Ⓜ シーリングライト
- ⑧ 浴室壁付照明
- ⑨ ダウンライト
- ⑩ 感知器
- ⑪ 浴室換気乾燥暖房機
- ⑫ 副吸気口及び換気扇
- ⑬ レンジフードファン
- ⑭ 給湯リモコン
- ⑮ 浴室換気乾燥暖房機コントローラー
- ⑯ インターホン親機
- ⑰ インターホン子機
- ⑱ 水栓
- ⑲ 混合水栓
- ⑳ シャワー付混合水栓
- ㉑ 給湯器
- ㉒ 分電盤
- ㉓ AC エアコン室内機
- ㉔ A/C エアコン室外機
- ㉕ ライティンググレー

# ROOM PLAN

SCALE:1/70



**G** TYPE

**1DK**

専有面積 **25.97<sup>m<sup>2</sup></sup>**

バルコニー面積 **4.98<sup>m<sup>2</sup></sup>**

南棟

7F	H 701	G 702	F 703	E2 704
6F	H 601	G 602	F 603	E2 604
5F	H 501	G 502	F 503	E2 504
4F	H 401	G 402	F 403	E2 404
3F	H 301	G 302	F 303	E2 304
2F	H 201	G 202	F 203	E2 204
1F	駐輪場・管理事務室			E1 101

北棟

A2 305	B2 306	B1 307	A1 308	C1 309	D1 310	D2 311	C2 312
A2 205	B2 206	B1 207	A1 208	C1 209	D1 210	D2 211	C2 212
A2 102	B2 103	B1 104	A1 105	C1 106	D1 107	D2 108	C2 109

□ NATURAL WHITE

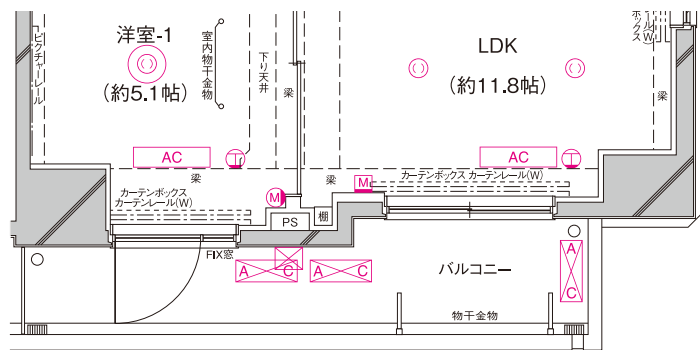
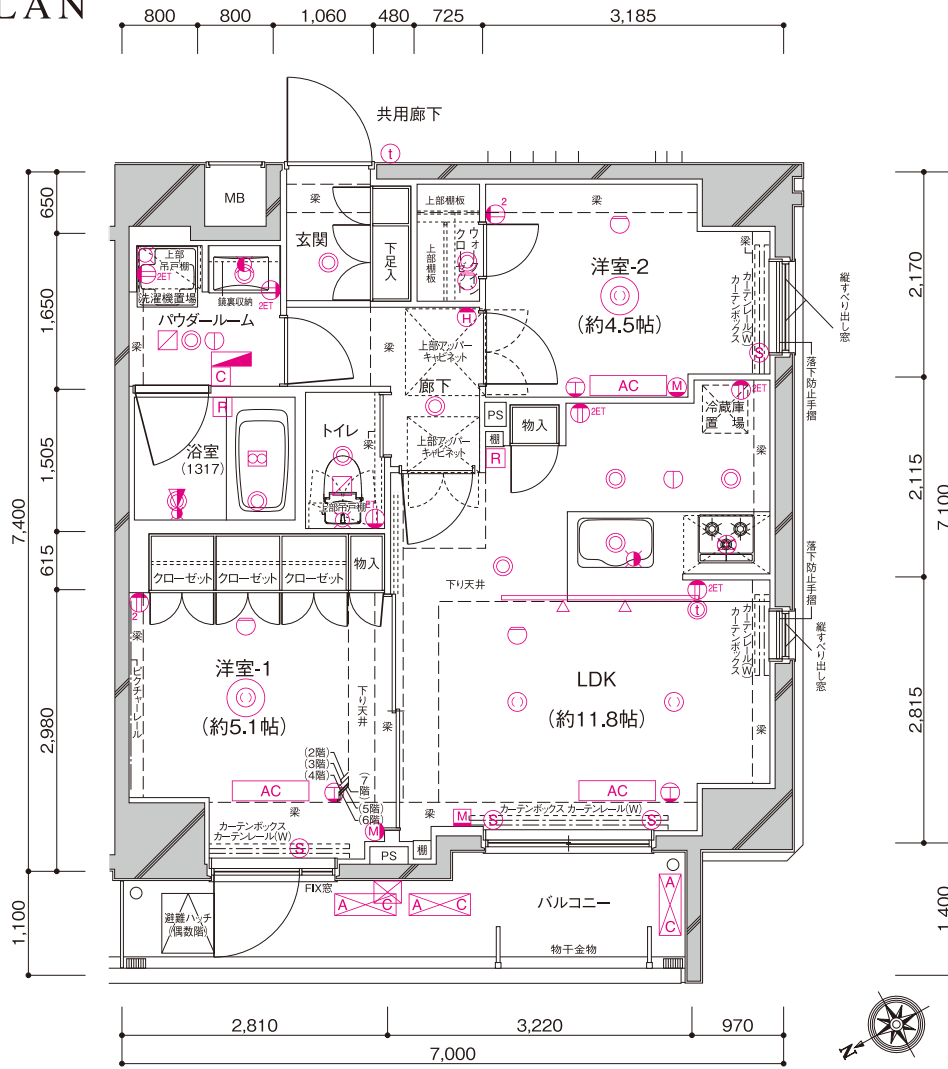
■ RICH BROWN

【凡例】

- ① 1口コンセント
- ② 2口コンセント
- ①<sup>FT</sup> アース付1口接地コンセント
- ①<sup>DET</sup> アース付2口接地コンセント
- H 2口コンセント+保安灯
- T エアコン用コンセント
- S 防犯センサー (1・2階のみ)
- M マルチメディアコンセント (TV・TEL・無線LAN (Wi-Fi)・アース付2口コンセント)
- M マルチメディアコンセント (TV・TEL・有線LAN・アース付2口コンセント)
- M シーリングライト
- ① 引掛シーリング
- 浴室壁付照明
- ◎ ダウンライト
- 感知器
- ⊠ 浴室換気乾燥暖房機
- ⊠ 副吸気口及び換気扇
- ⊠ レンジフードファン
- R 給湯リモコン
- C 浴室換気乾燥暖房機コントローラー
- ① インターホン親機
- ① インターホン子機
- ⊠ 水栓
- ⊠ 混合水栓
- ⊠ シャワー付混合水栓
- ⊠ 給湯器
- ⊠ 分電盤
- AC エアコン室内機
- A-C エアコン室外機
- ▽ ライティングレール

# ROOM PLAN

SCALE:1/80



7階部分図

南棟

7F	H 701	G 702	F 703	F 704
6F	H 601	G 602	F 603	F 604
5F	H 501	G 502	F 503	F 504
4F	H 401	G 402	F 403	F 404
3F	H 301	G 302	F 303	F 304
2F	H 201	G 202	F 203	F 204
1F	駐輪場・管理事務室			E1 101

北棟

A2	B2	B1	A1	C1	D1	D2	C2
305	306	307	308	309	310	311	312
A2	B2	B1	A1	C1	D1	D2	C2
205	206	207	208	209	210	211	212
A2	B2	B1	A1	C1	D1	D2	C2
102	103	104	105	106	107	108	109

□ NATURAL WHITE    ■ RICH BROWN

**H** TYPE

**2LDK**

専有面積 **50.72m<sup>2</sup>**

バルコニー面積 **7.42m<sup>2</sup>**

【凡例】

- Ⓛ 1口コンセント
- Ⓧ エアコン用コンセント
- Ⓞ 引掛シーリング
- Ⓛ 副吸気口及び換気扇
- Ⓛ インターホン子機
- Ⓛ 分電盤
- Ⓛ 2口コンセント
- Ⓧ 防犯センサー (1・2階のみ)
- Ⓞ 浴室壁付照明
- Ⓛ 水栓
- Ⓛ エアコン室内機
- Ⓛ アース付1口接地コンセント
- Ⓧ マルチメディアコンセント (TV・TEL・無線LAN (Wi-Fi)・アース付2口コンセント)
- Ⓞ ダウンライト
- Ⓛ レンジフードファン
- Ⓛ エアコン室外機
- Ⓛ アース付2口接地コンセント
- Ⓧ マルチメディアコンセント (TV・TEL・無線LAN・アース付2口コンセント)
- Ⓞ 感知器
- Ⓛ 給湯リモコン
- Ⓛ シャワー付混合水栓
- Ⓛ 2口コンセント+保安灯
- Ⓞ シーリングライト
- Ⓛ 浴室換気乾燥暖房機
- Ⓛ インターホン親機
- Ⓛ 給湯器



# OUTLINE

## ■ 外部仕上表

屋 上	コンクリート直押えの上、外断熱アスファルト防水
外 壁	45角タイル・45丁二掛タイル・1階エントランス廻り大判タイル
軒 天	リシン吹付
バルコニー	床:コンクリート直押えの上、ノンスリップ長尺塩ビシート貼、排水溝:塗布防水/壁:磁器質タイル/手摺り内壁:吹付タイル
共用廊下	床:コンクリート直押えの上、ノンスリップ長尺塩ビシート貼、排水溝:塗布防水/1階の一部(エントランスからエレベータまで)大判タイル/壁:吹付タイル 1階一部ジョリパット吹付(※ジョリパット部にソフト巾木使用)・1階一部大判タイル・45角タイル/手摺り内壁:吹付タイル/天井:リシン吹付
屋外避難階段	床:防水モルタル金ゴテ仕上げの上、長尺塩ビシート貼/段鼻:ステンレス(ゴムタイヤ入)/力壁:吹付タイル/段裏:リシン吹付

## ■ 内部仕上表

	区 分	床	巾 木	壁	天 井	備 考
共用部分	風 除 室	タイル	タイル	タイル	クロス	
	エ ン ト ラ ンス	タイル	タイル	タイル	クロス	
	メー ル コー ナー	タイル	SUS巾木	タイル・クロス	クロス	宅配ボックス、メールボックス
	エレベーターホール	タイル	タイル	タイル	クロス(1階)・リシン(2~7階)	
	管 理 事 務 室	長尺塩ビシート	ソフト巾木	クロス	クロス	トイレ・エアコン・柵板
	駐 輪 場・バ イ ク 置 場	防塵塗装	防塵塗装	吹付タイル	リシン	
	ゴ ミ 置 場	防塵塗装	防塵塗装	デザイン塗装	リシン	コンクリート製柵・洗い場・水栓・脱臭器
専有部分	玄 関	石	石+木巾木	クロス	クロス	下足入、上框、人感センサー付ダウンライト、廊下部に保安灯
	キ ッ チ ン	フローリング	木巾木	クロス	クロス	吊戸棚(一部タイプのみ)
	D K ・ L D K	フローリング	木巾木	クロス	クロス	エアコン・ライティングレール・ピクチャーレール
	洋 室	フローリング	木巾木	クロス	クロス	
	洋 室 ( 1 ) ( 2 )	フローリング	木巾木	クロス	クロス	エアコン、ピクチャーレール(洋室-1のみ)、シーリングライト
	浴 室	ユニットバス				浴室換気乾燥暖房機
	パウダールーム	CFシート	ソフト巾木	クロス	クロス	タオル掛・吊戸棚・洗面化粧台・洗濯機用防水パン
	ト イ レ	CFシート	ソフト巾木	クロス	クロス	便器、洗浄機能付暖房便座、ペーパーホルダー、タオル掛、吊戸棚
	クローゼット・物入	家具				柵板・ハンガーパイプ(一部タイプのみ) (物入は柵板のみ)
ウォークインクローゼット	フローリング	木巾木	クロス	クロス	柵板・ハンガーパイプ	

※設備・仕上等は、行政指導及び施工上の都合により一部変更になる場合がありますので、予めご了承ください。





愛されて35年以上の信頼と実績  
私たちが創るのは新しい東京、そしてお客様の未来です

(公社)全日本不動産協会会員 (公社)首都圏不動産公正取引協議会加盟

売 主



### 株式会社 PRESTIGE

東京都知事免許(3)第91454号

〒154-0004  
東京都世田谷区太子堂4-1-1  
キャロットタワー 15階

TEL.03-5787-3371 FAX.03-5787-3372

☎ 0120-122-605



販売代理



### 株式会社 GRANDCITY

東京都知事免許(3)第91472号

〒150-0043  
東京都渋谷区道玄坂1-12-1  
渋谷マークシティウエスト18階

TEL.03-6415-3270 FAX.03-6415-3271

☎ 0120-005-633



### 株式会社 GENESIS

東京都知事免許(3)第91448号

〒154-0004  
東京都世田谷区太子堂4-1-1  
キャロットタワー 15階

TEL.03-5432-7470 FAX.03-5432-7471

☎ 0120-387-385



管 理



[賃貸管理]

### 株式会社 明和住販流通センター

東京都知事(7)第70931号

〒154-0023  
東京都世田谷区若林3-4-11  
第7明和ビル3階

TEL.03-5430-5100 FAX.03-5430-5101



[共用部管理]

### 株式会社 快適空間

国土交通大臣(5)第032546号

〒154-0023  
東京都世田谷区若林3-4-11  
第7明和ビル2階

TEL.03-3424-1747 FAX.03-3424-1753



発行日：2023年12月

