

STAGE FIRST 亀戸

パンフレットをご覧になるにあたって（2023年8月現在）

- 本パンフレットに記載の情報(地図・交通・都市開発・各施設等)は、将来変更・中止になる可能性があります。
- 電車での所要時間は、ジョルダン(株)「乗換案内」をもとに日中平常時の午前7時より午前9時までの最短所要時間を表記しており、時間帯により異なります。
- 徒歩分数は80mを1分として算出(端数切上げ)したものです。
- 掲載されている参考写真・CGパース・イラスト・概念図は、現状と異なる場合があります。
またCGパース・設備写真に配置されている家具・電化製品・生活用品等は付属していません。
- 各大学の駅からの所要時間は、各ホームページに記載されたものです。

KAMEIDO FUKUTOSHIN

亀戸副都心

江戸の憧憬と華やきが共存する街

東京都が策定した7ヶ所の副都心のひとつである「錦糸町・亀戸副都心」。

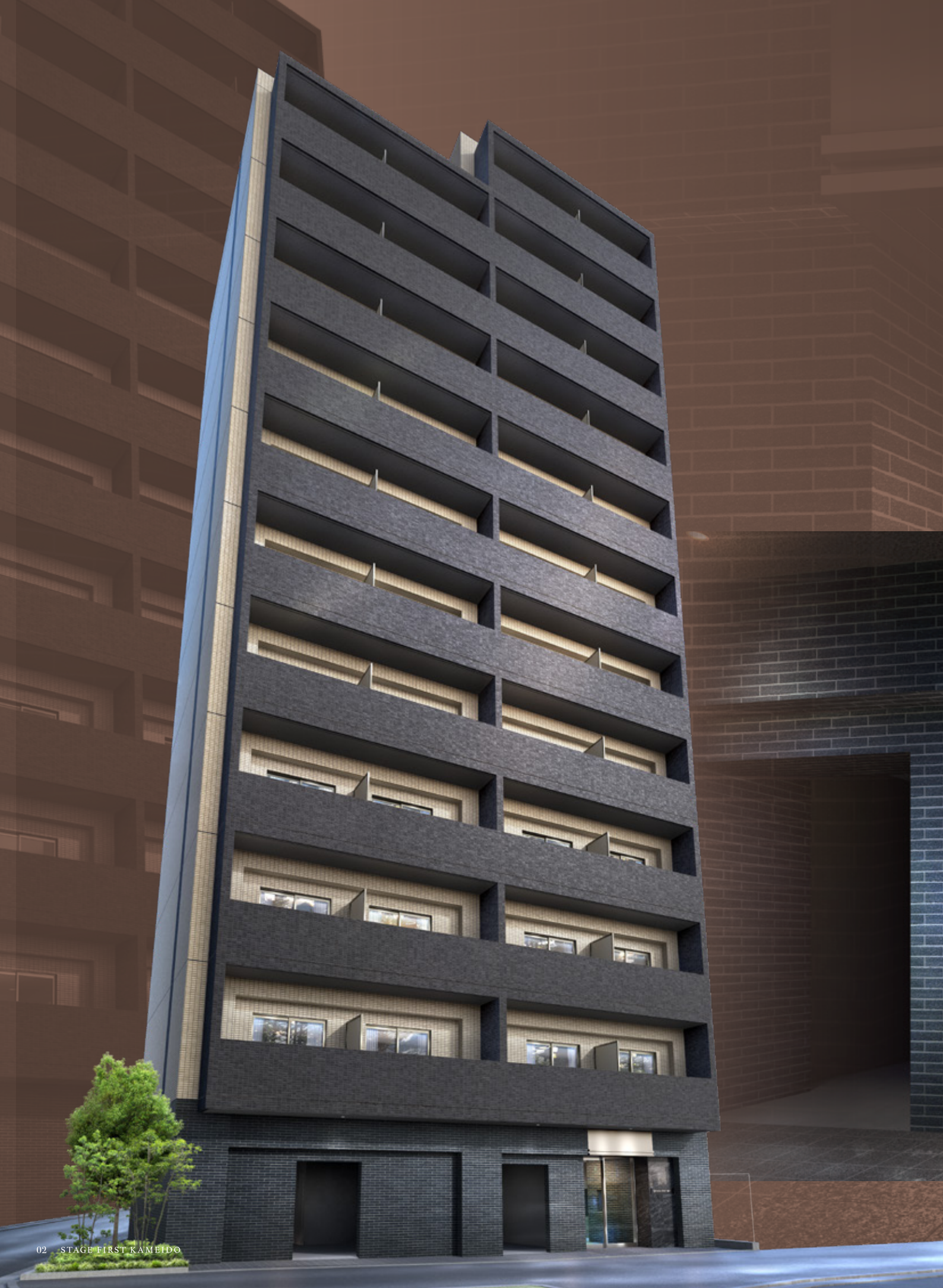
江東区に位置する亀戸は、都会の賑わいと下町情緒を兼ね備えたエリアです。

生活の利便性を享受しながら、落ち着いた場所で暮らしたい。

伝統があり、郷愁があり、温かさがある街で。

そんな洗練されたライフスタイルにふさわしいこの場所に、

ステージファースト亀戸が誕生します。



ELEGANCE FACADE

目指したのは、
静隠な街並みに調和する邸。

洗練された建築美と、格調高い色合いで
暖かな上品さを見せつつ威厳を漂わせるファサード。
端正な印象を与えるエントランスが
街並みを美しく彩る、堂々とした外観を演出します。



ENTRANCE

2Sta. × 2Way.

錦糸町駅

オリナス錦糸町

JR中央総武線各停
東武亀戸線

「亀戸」駅まで 徒歩 10分

KAMEIDO CLOCK

亀戸中央公園

島忠ホームズ

EAST TOKYO KAMEIDO

都心の東に広がる、伝統と先進性を纏う街「江東区亀戸」。
東京の大動脈を駆ける総武線をはじめ、
2駅2路線の利便性を享受する都市型レジデンスが誕生。

東京スカイツリータウン®

押上(スカイツリー前)駅

STAGE FIRST
亀戸

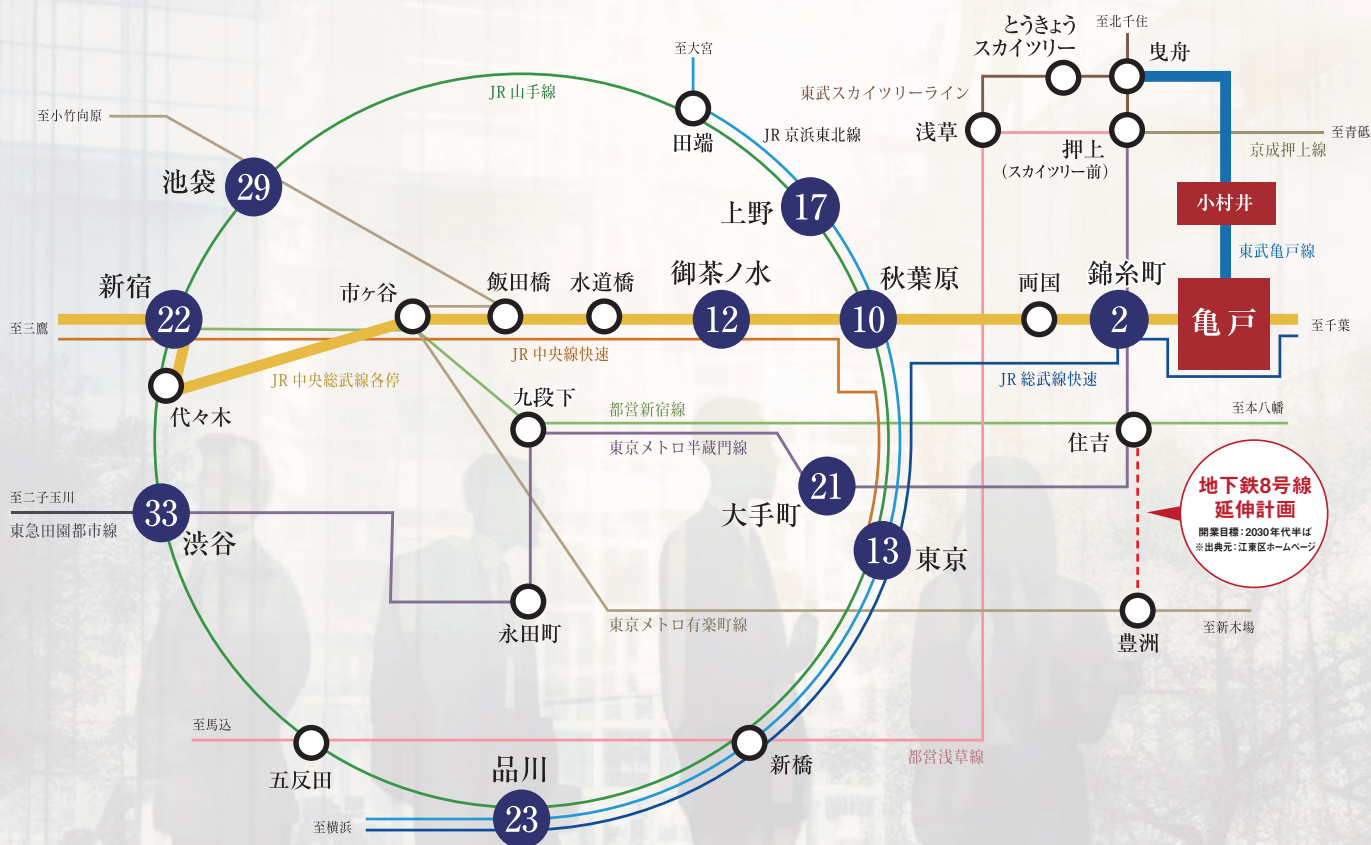
東武亀戸線
「小村井」駅まで 徒歩 9分

ACCESS

大都市東京を、自在に駆使する

当物件からは、JR中央総武線各停と東武亀戸線の2駅2路線が利用可能。

更に他路線へ乗り換えることで、都内の様々な要所へ軽快にアクセスできます。



Train Access

JR中央総武線各停
「亀戸」駅より

直通

「錦糸町」駅へ……2分
JR中央総武線各停利用

直通

「秋葉原」駅へ……10分
JR中央総武線各停利用

直通

「御茶ノ水」駅へ……12分
JR中央総武線各停利用

東武亀戸線

「小村井」駅より

「押上(スカイツリー前)」駅へ……7分
東武亀戸線利用
「曳舟」駅にて東武スカイツリーライン乗換

「とうきょうスカイツリー」駅へ……8分
東武亀戸線利用
「曳舟」駅にて東武スカイツリーライン乗換

「浅草」駅へ……11分
東武亀戸線利用
「曳舟」駅にて東武スカイツリーライン乗換

「東京」駅へ……13分
JR中央総武線各停利用
「錦糸町」駅にてJR総武線快速乗換

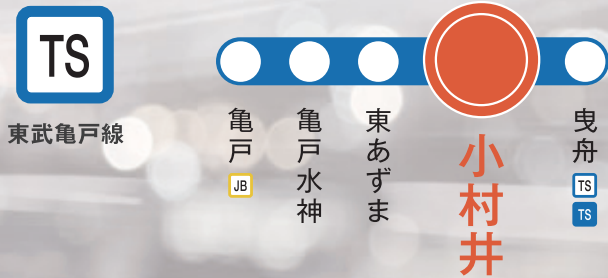
「大手町」駅へ……21分
JR中央総武線各停利用
「錦糸町」駅にて東京メトロ半蔵門線乗換

「新宿」駅へ……22分
JR中央総武線各停利用
「御茶ノ水」駅にてJR中央線快速乗換

「渋谷」駅へ……33分
JR中央総武線各停利用
「代々木」駅にてJR山手線乗換

TRAIN TRANSFER GUIDE

東京を横断するJR中央総武線各停では、様々な路線に乗り換えることが可能です。



JR線

- JY 山手線
- JK 京浜東北線
- JO 横須賀線・総武線快速
- JS 湘南新宿ライン
- JC 中央線
- JB 中央総武線各停
- JA 埼京線
- 成田エクスプレス

東京メトロ

- Z 半蔵門線
- H 日比谷線
- T 東西線
- C 千代田線
- M 丸ノ内線
- Y 有楽町線
- N 南北線

都営地下鉄

- S 新宿線
- E 大江戸線
- I 三田線
- A 浅草線

東武鉄道

- TS 東武亀戸線
- 東武スカイツリーライン
- TN 特急スペーシア

その他

- KO 京王線
- OH 小田急線
- SS 西武新宿線
- TX つくばエクスプレス

※1/徒歩連絡「岩本町」駅 ※3/徒歩連絡「国立競技場」駅
 ※2/徒歩連絡「新御茶ノ水」駅 ※4/徒歩連絡「西武新宿」駅

通勤シミュレーション

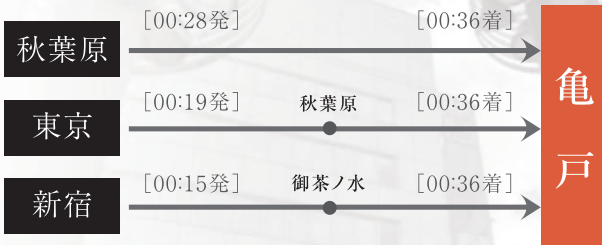


TAXIシミュレーション

深夜でもタクシー利用で楽々帰宅

「浅草」駅	距離 約2.9km	日中料金 / 約1,600円～ 深夜料金 / 約1,900円～
「秋葉原」駅 東口	距離 約5.5km	日中料金 / 約2,900円～ 深夜料金 / 約3,500円～
「東京」駅 八重洲口	距離 約7.2km	日中料金 / 約3,800円～ 深夜料金 / 約4,600円～
「銀座」駅	距離 約8.2km	日中料金 / 約4,300円～ 深夜料金 / 約5,200円～

終電シミュレーション



※各駅から本物件までとなります。※交通状況などの影響により実際とは異なる場合があります。
 ※「距離制運賃(上限運賃)」に基づいており、「時間距離併用運賃(上限運賃)」は含みません。
 ※高速道路料金は含まれません ※出典元:「Japan Taxi(株)」ホームページ(2023年7月調べ)

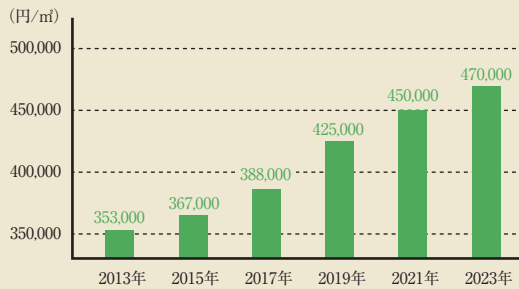
COMFORTABLE

データが示す江東区の魅力

地価の上昇傾向が続いている街

2013年から10年間で約133.1%の上昇をみせる公示地価推移。

■ 亀戸4丁目周辺の平均公示価格

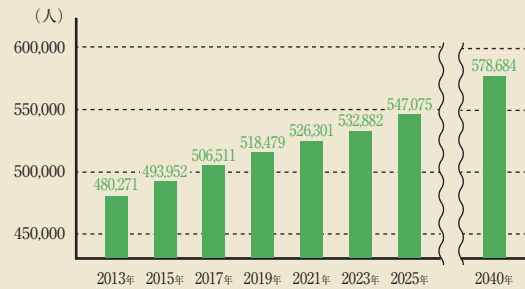


※出典元：国土交通省・公示地価データに基づく土地代データホームページ

人口推移からみる街の魅力

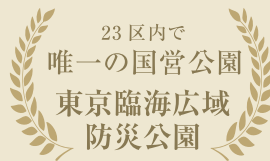
人口・世帯数は増加しており、将来的にもさらなる増加が予想される街。

■ 江東区人口推移



※出典元：江東区ホームページ(2013～2023年)国立社会保障・人口問題研究所「日本の地域別将来推計人口」(2025年～2040年)

江東区のランキングデータ



※出典元：東京都建設局 公園調査(2022年4月現在)



豊洲エリアへのアクセスも可能になる 有楽町線延伸計画

従来の路線に加えて、2030年代半ばの開業を目指して地下鉄8号線(有楽町線)の延伸(豊洲～住吉)計画が進行中。2021年3月、東京メトロより申請されていた地下鉄8号線延伸(豊洲～住吉間)の鉄道事業許可について、国土交通大臣の許可がなされました。

※出典元：江東区ホームページ

Company

江東区・墨田区の東証プライム企業

[江東区]

ベステラ株式会社

資本金：8億 43,176,000 円
従業員数：100 名
(2023 年 4 月 30 日現在)

オルガノ株式会社

資本金：82億 25,499,312 円
従業員数：1,085 名
(2023 年 3 月末現在)

日本化学工業株式会社

資本金：57億 57,110,605 円
従業員数：624 名
(2023 年 3 月 31 日現在)

[墨田区]

株式会社エプロ

資本金：8,700 万円
従業員数：541 名(連結 853 名)
※臨時職員・派遣社員含む
(2022 年 12 月 31 日時点)

株式会社ルネサンス

資本金：32億 1,035 万円
従業員数：1,438 名
(2023 年 3 月 31 日現在)

アサヒグループホールディングス株式会社

資本金：2,202億 1,600 万円
従業員数：29,920 名(連結)
(2022 年 12 月 31 日現在)

三菱製紙株式会社

資本金：365億 61,639,647 円
従業員数：3,171 名
(2023 年 3 月 31 日現在)

岡部株式会社

資本金：69億 1,170 万円
従業員数:681名(連結合計 1,461名)
(2022 年 12 月 31 日現在)

株式会社ペッパーフードサービス

資本金：23,000,000 円
従業員数：343 名、臨時：892 名
(2022 年 12 月末現在)

University

JR中央総武線各停沿線の大学

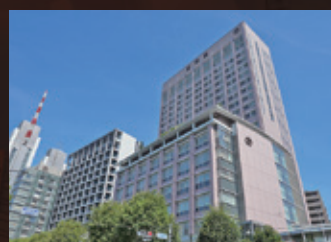


明治大学

(駿河台キャンパス)
生徒数：13,412 人
(2022 年 5 月 1 日現在)

最寄り駅

○JR中央総武線各停
「御茶ノ水」駅下車徒歩約 3 分



順天堂大学

(本郷・お茶の水キャンパス)
生徒数：7,984 人
(2023 年 5 月 1 日現在)

最寄り駅

○JR中央総武線各停
「御茶ノ水」駅下車徒歩約 7 分



中央大学

(後楽園キャンパス)
生徒数：4,131 人
(2023 年 5 月 1 日現在)

最寄り駅

○JR中央総武線各停
「水道橋」駅下車徒歩約 12 分



法政大学

(市ヶ谷キャンパス)
生徒数：7,947 人
(2023 年 5 月 1 日現在)

最寄り駅

○JR中央総武線各停、東京メトロ有楽町線
「飯田橋」駅下車徒歩約 10 分

LOCATION

多様なカルチャーの未来を担う街

家電製品から部品専門店、
そしてゲーム・アニメ文化と「電気」を軸に進化してきた秋葉原。
今や国内をはじめ世界を魅了する日本の文化
「クールジャパン」を求め、多くの人々で賑わっています。
また近年では再開発により、ビジネス拠点としても注目を集めており、
ハイコントラストな異色の街です。



ヨドバシAkiba



マーチエキュート神田万世橋

秋葉原

AKIHABARA 直通 10 min.

「亀戸」駅よりJR中央総武線各停利用



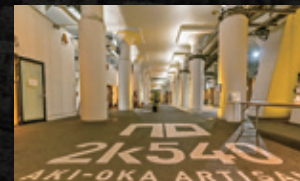
秋葉原UDX



ワテラス



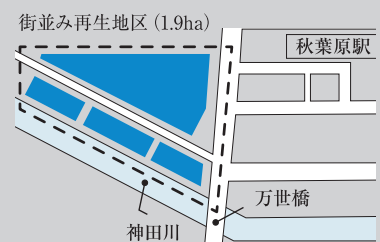
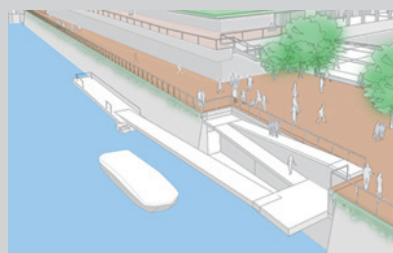
SEEKBASE AKI-OKA MANUFACTURE



2k540 AKI-OKA ARTISAN

東京街並みづくり整備 外神田一丁目南部地区

にぎわいや集客に資する機能を充実させることと併せて、観光・交流機能の誘導や来街者が滞在できる空間整備を促します。飲食店や宿泊施設をはじめとする様々な店舗が導入される他、親水広場やポケットパークの緑化とともに、緑豊かなまちの実現を図ります。



※出展元:東京都市整備局ホームページ

首都・東京のシンボルを有する街

世界的にも有名な東京スカイツリー®をはじめ、東京ソラマチ®や東京ミズマチ®といった次世代を感じさせるスポットに囲まれた歓楽街。

東京スカイツリータウン®



東京ミズマチ®

押上

(スカイツリー前)

OSHIAGE 'SKYTREE'

7min.

「小村井」駅より東武亀戸線利用
「曳舟」駅にて東武スカイツリーライン乗換

錦糸町

KINSHICHO 直通 2min.

「亀戸」駅よりJR中央総武線各停利用

進化を続ける日本の中核

100年以上東京の象徴的存在となっている「東京」駅は、日本有数のビジネス街である丸の内・大手町・有楽町・八重洲・日本橋・京橋エリアの中心に位置する日本を代表する要衝です。

東京ミッドタウン八重洲

東京 TOKYO 13min.

「亀戸」駅よりJR中央総武線各停利用
「錦糸町」駅にてJR総武線快速乗換

東京駅周辺で計画されている再開発事業

京橋三丁目東地区 市街地再開発事業(仮称)

計画地 / 東京都中央区京橋3丁目地内
敷地面積 / 約5,710㎡ 延床面積 / 約164,000㎡
竣工予定 / 2029年度予定
※出典元:内閣府地方創生推進事務局ホームページ・東京建物資料、東京建物株式会社ニュースリリース

日本橋一丁目東地区 第一種市街地再開発事業

計画地 / 東京都中央区日本橋1丁目、日本橋本町1丁目、日本橋小網町の各一部
敷地面積 / 約19,210㎡ 延床面積 / 約394,650㎡
供用開始予定 / A街区2030年度 B街区2035年度 C街区2037年度
D街区2037年度 E街区2037年度
※出典元:東京都都市整備局ホームページ、内閣府地方創生推進事務局ホームページ、東急不動産株式会社・三井不動産株式会社・日鉄興和不動産株式会社資料

日本橋室町一丁目地区 第一種市街地再開発事業

計画地 / 東京都中央区日本橋室町1丁目2-1(ほか)
事業区域 / 約1.1ha
竣工予定 / A街区2028年度 B街区2030年度
C街区2030年度 D街区2030年度
※出典元:内閣府地方創生推進事務局ホームページ・三井不動産資料、東京都都市整備局ホームページ

Torch Tower

計画地 / 東京都千代田区大手町二丁目8番1他(地番)
東京都千代田区大手町二丁目8番1他(地番)
敷地面積 / 約31,400㎡ 延床面積 / 約740,400㎡
竣工予定 / 常設橋タワー(A棟)2021年6月末、Torch Tower(B棟)2027年度、変電所棟(C棟)2027年度、銭湯町ビルディング(D棟)2022年度
※出典元:三菱地所株式会社ホームページ

東京駅前八重洲一丁目東B地区 第一種市街地再開発事業(仮称)

計画地 / 東京都中央区八重洲1丁目201番地の一部(ほか(地番))
東京都中央区八重洲1丁目(住居表示)
敷地面積 / 10,604.25㎡ 延床面積 / 225,063.24㎡
竣工予定 / 2025年3月31日予定
※出典元:東京都都市整備局ホームページ、東京建物株式会社ホームページ

日本橋一丁目中地区 第一種市街地再開発事業

計画地 / 東京都中央区日本橋1丁目30~32番(地番)
区画面積 / 約3.0ha
竣工予定 / 国土交通省A街区2026年3月31日
B街区2026年3月31日 C街区2026年3月31日
※出典元:東京都都市整備局ホームページ、三井不動産株式会社・野村不動産株式会社・ニュースリリース



東武亀戸線
「小村井」駅まで
徒歩
9分

JR中央総武線各停
東武亀戸線
「亀戸」駅まで
徒歩
10分

STAGE FIRST
亀戸

千葉大墨田サテライト
キャンパス
文花中学校
文花保育園
あづま幼稚園
文花児童館

Olympic

善應寺普門院

東栄信用金庫

ピザハット

友仁病院

業務スーパー

第一亀戸小学校横

清湘会
記念病院

江東区
カメラアブラサ

至秋葉原
至東京

亀戸一丁目

12 STAGE FIRST KAMEIDO

みずほ銀行

「小村井」駅
まいばすけっと
くすりの
福太郎
日産東京
ウェルパーク

セブンイレブン

立花二丁目

明源寺

明源寺

花玉ミュージアム

福神橋

龍光寺

香取神社

香取神社前

江東亀戸
郵便局

ペットのコジマ
亀戸本店

東栄信用金庫

chocoZAP

財部歯科医院

くすりセイジョー

トレファクスタイル

まいばすけっと

業務スーパー

第一亀戸小学校横

清湘会
記念病院

江東区
カメラアブラサ

「小村井」駅
まいばすけっと
くすりの
福太郎
日産東京
ウェルパーク

セブンイレブン

立花二丁目

明源寺

明源寺

花玉ミュージアム

福神橋

龍光寺

香取神社

香取神社前

江東亀戸
郵便局

ペットのコジマ
亀戸本店

東栄信用金庫

chocoZAP

財部歯科医院

くすりセイジョー

トレファクスタイル

まいばすけっと

業務スーパー

第一亀戸小学校横

清湘会
記念病院

江東区
カメラアブラサ

「小村井」駅
まいばすけっと
くすりの
福太郎
日産東京
ウェルパーク

セブンイレブン

立花二丁目

明源寺

明源寺

花玉ミュージアム

福神橋

龍光寺

香取神社

香取神社前

江東亀戸
郵便局

ペットのコジマ
亀戸本店

東栄信用金庫

chocoZAP

財部歯科医院

くすりセイジョー

トレファクスタイル

まいばすけっと

業務スーパー

第一亀戸小学校横

清湘会
記念病院

江東区
カメラアブラサ

「小村井」駅
まいばすけっと
くすりの
福太郎
日産東京
ウェルパーク

セブンイレブン

立花二丁目

明源寺

明源寺

花玉ミュージアム

福神橋

龍光寺

香取神社

香取神社前

江東亀戸
郵便局

ペットのコジマ
亀戸本店

東栄信用金庫

chocoZAP

財部歯科医院

くすりセイジョー

トレファクスタイル

まいばすけっと

業務スーパー

第一亀戸小学校横

清湘会
記念病院

江東区
カメラアブラサ

「小村井」駅
まいばすけっと
くすりの
福太郎
日産東京
ウェルパーク

セブンイレブン

立花二丁目

明源寺

明源寺

花玉ミュージアム

福神橋

龍光寺

香取神社

香取神社前

江東亀戸
郵便局

ペットのコジマ
亀戸本店

東栄信用金庫

chocoZAP

財部歯科医院

くすりセイジョー

トレファクスタイル

まいばすけっと

業務スーパー

第一亀戸小学校横

清湘会
記念病院

江東区
カメラアブラサ

「小村井」駅
まいばすけっと
くすりの
福太郎
日産東京
ウェルパーク

セブンイレブン

立花二丁目

明源寺

明源寺

花玉ミュージアム

福神橋

龍光寺

香取神社

香取神社前

江東亀戸
郵便局

ペットのコジマ
亀戸本店

東栄信用金庫

chocoZAP

財部歯科医院

くすりセイジョー

トレファクスタイル

まいばすけっと

業務スーパー

第一亀戸小学校横

清湘会
記念病院

江東区
カメラアブラサ

「小村井」駅
まいばすけっと
くすりの
福太郎
日産東京
ウェルパーク

セブンイレブン

立花二丁目

明源寺

明源寺

花玉ミュージアム

福神橋

龍光寺

香取神社

香取神社前

江東亀戸
郵便局

ペットのコジマ
亀戸本店

東栄信用金庫

chocoZAP

財部歯科医院

くすりセイジョー

トレファクスタイル

まいばすけっと

業務スーパー

第一亀戸小学校横

清湘会
記念病院

江東区
カメラアブラサ

みずほ銀行

ドン・キホーテ

ミスタードーナツ

水神森

京葉道路

亀戸六丁目

城東消防署

亀戸七丁目

みずほ銀行

ドン・キホーテ

ミスタードーナツ

水神森

京葉道路

亀戸六丁目

城東消防署

亀戸七丁目

みずほ銀行

ドン・キホーテ

ミスタードーナツ

水神森

京葉道路

亀戸六丁目

城東消防署

亀戸七丁目

みずほ銀行

ドン・キホーテ

ミスタードーナツ

水神森

京葉道路

亀戸六丁目

城東消防署

亀戸七丁目

みずほ銀行

ドン・キホーテ

ミスタードーナツ

水神森

京葉道路

亀戸六丁目

城東消防署

亀戸七丁目

みずほ銀行

ドン・キホーテ

ミスタードーナツ

水神森

京葉道路

亀戸六丁目

城東消防署

亀戸七丁目

みずほ銀行

ドン・キホーテ

ミスタードーナツ

水神森

京葉道路

亀戸六丁目

城東消防署

亀戸七丁目

みずほ銀行

ドン・キホーテ

ミスタードーナツ

水神森

京葉道路

亀戸六丁目

城東消防署

亀戸七丁目

みずほ銀行

ドン・キホーテ

ミスタードーナツ

水神森

京葉道路

亀戸六丁目

城東消防署

亀戸七丁目

みずほ銀行

ドン・キホーテ

ミスタードーナツ

水神森

京葉道路

亀戸六丁目

城東消防署

亀戸七丁目

みずほ銀行

ドン・キホーテ

ミスタードーナツ

水神森

京葉道路

亀戸六丁目

城東消防署

亀戸七丁目

みずほ銀行

ドン・キホーテ

ミスタードーナツ

水神森

京葉道路

亀戸六丁目

城東消防署

亀戸七丁目

みずほ銀行

ドン・キホーテ

ミスタードーナツ

水神森

京葉道路

亀戸六丁目

城東消防署

亀戸七丁目

みずほ銀行

ドン・キホーテ

ミスタードーナツ

水神森

京葉道路

亀戸六丁目

城東消防署

亀戸七丁目

みずほ銀行

ドン・キホーテ

ミスタードーナツ

水神森

京葉道路

亀戸六丁目

城東消防署

亀戸七丁目

みずほ銀行

ドン・キホーテ

ミスタードーナツ

水神森

京葉道路

亀戸六丁目

城東消防署

亀戸七丁目

みずほ銀行

ドン・キホーテ

ミスタードーナツ

水神森

京葉道路

亀戸六丁目

城東消防署

亀戸七丁目

みずほ銀行

ドン・キホーテ

ミスタードーナツ

水神森

LOCATION

商業施設

- ① ローソン・・・・・・・・・・・・・・・・約130m(徒歩2分)
- ② 亀戸梅屋敷・・・・・・・・・・・・約300m(徒歩4分)
- ③ Olympic・・・・・・・・・・・・約380m(徒歩5分)
- ④ ラーメン二郎・・・・・・・・・・・・約380m(徒歩5分)
- ⑤ くすりセイジオー・・・・・・・・約400m(徒歩5分)
- ⑥ トレファクスタイル・・・・・・・・約420m(徒歩6分)
- ⑦ モスバーガー・・・・・・・・・・・・約470m(徒歩6分)
- ⑧ まいばすけっと・・・・・・・・約480m(徒歩6分)
- ⑨ ピザハット・・・・・・・・・・・・約550m(徒歩7分)
- ⑩ ドコモショップ・・・・・・・・・・約640m(徒歩8分)
- ⑪ マクドナルド・・・・・・・・・・・・約680m(徒歩9分)
- ⑫ アトレ亀戸・・・・・・・・・・・・約760m(徒歩10分)
- ⑬ ドン・キホーテ・・・・・・・・・・約830m(徒歩11分)
- ⑭ KAMEIDO CLOCK・・・・・・・・・・約1,130m(徒歩15分)

医療機関

- ⑮ すぎさき歯科医院・・・・・・・・約50m(徒歩1分)
- ⑯ 亀戸内視鏡・胃腸内科クリニック・・・・約480m(徒歩6分)
- ⑰ 榊原眼科医院・・・・・・・・・・約540m(徒歩7分)
- ⑱ 友仁病院・・・・・・・・・・・・約570m(徒歩8分)
- ⑲ 亀戸内科クリニック・・・・・・約620m(徒歩8分)

金融機関

- ⑳ 江東亀戸郵便局・・・・・・・・・・約160m(徒歩2分)
- ㉑ 東栄信用金庫亀戸支店・・・・・・約520m(徒歩7分)
- ㉒ りそな銀行亀戸支店・・・・・・・・約540m(徒歩7分)
- ㉓ 東京東信用金庫亀戸支店・・・・約560m(徒歩7分)
- ㉔ 三井住友銀行亀戸支店・・・・・・約700m(徒歩9分)
- ㉕ みずほ銀行亀戸支店・・・・・・・・約930m(徒歩12分)

公園・スポーツ施設

- ㉖ GODAI 亀戸・・・・・・・・・・・・約10m(徒歩1分)
- ㉗ 亀戸香取神社・・・・・・・・・・・・約160m(徒歩2分)
- ㉘ chocoZAP 亀戸二丁目店・・・・約400m(徒歩5分)
- ㉙ 亀戸中央公園・・・・・・・・・・・・約950m(徒歩12分)



アトレ亀戸



ドン・キホーテ



Olympic



亀戸中央公園



GODAI 亀戸



亀戸5丁目中央通り商店街



亀戸十三間通り商店街

2022年誕生!



亀戸の街をさらに盛り上げる 大型商業施設「カメイドクロック」

延床面積約 58,000㎡を誇る「KAMEIDO CLOCK」は、地上6階・地下1階建の大型商業施設です。136店舗が軒を連ねる他、大型スーパーマーケットと食品品の専門店が集う食市場「カメクロマルシェ」など、亀戸のホットスポットとして賑わいを見せています。

INNER DESIGN

住まう方に寄り添う設計、
快適さと和らぎを与える住空間

住まう方に合わせて様々なインテリアに対応し、
都市生活にふさわしい洗練された
2種類のカラープランをご用意しました。





			1201	1202
12F			E	D
11F	A ¹¹⁰¹	B ¹¹⁰²	C ¹¹⁰³	D ¹¹⁰⁴
10F	A ¹⁰⁰¹	B ¹⁰⁰²	C ¹⁰⁰³	D ¹⁰⁰⁴
9F	A ⁹⁰¹	B ⁹⁰²	C ⁹⁰³	D ⁹⁰⁴
8F	A ⁸⁰¹	B ⁸⁰²	C ⁸⁰³	D ⁸⁰⁴
7F	A ⁷⁰¹	B ⁷⁰²	C ⁷⁰³	D ⁷⁰⁴
6F	A ⁶⁰¹	B ⁶⁰²	C ⁶⁰³	D ⁶⁰⁴
5F	A ⁵⁰¹	B ⁵⁰²	C ⁵⁰³	D ⁵⁰⁴
4F	A ⁴⁰¹	B ⁴⁰²	C ⁴⁰³	D ⁴⁰⁴
3F	A ³⁰¹	B ³⁰²	C ³⁰³	D ³⁰⁴
2F	A ²⁰¹	B ²⁰²	C ²⁰³	D ²⁰⁴
1F	ENTRANCE			

COLOR PLAN

NATURAL WHITE



LIGHT BEIGE



FLOORING

DOOR

WALL PAPER

ENTRANCE

EQUIPMENT

機能性と美しさを備えた各種設備



— KITCHEN —



2口ガスコンロ



シングルレバー混合水栓



レンジフード



キッチン収納



ホーローキッチンパネル

キッチンの壁一面には、マグネットが付くホーローキッチンパネルを採用。収納機器の付け外しが簡単で、壁に穴を開けることなく自分好みの空間を創出できます。



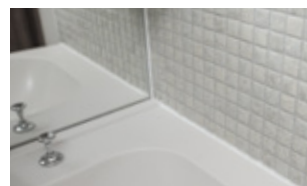
— SANITARY —



2面鏡収納



タオル掛



洗面タイル



シングルレバー混合水栓



洗面化粧台の足元収納



— BATHROOM —



— TOILET —



シャワースライドバー



サーモスタット付混合水栓



バスルームカウンター



洗浄機能付暖房便座



ペーパーホルダー



トイレ収納



浴室換気乾燥暖房機



水はけの良い浴室床



タオル掛



トイレリモコン

AMENITY

— 日々の暮らしをサポートする数々の先進設備 —



下足入



ウォークインクローゼット



ピクチャーレール



ワイドタッチスイッチ



人感センサー付玄関照明



テレビモニター付インターホン



冷暖房エアコン



プッシュ式換気口



ノンワックスフローリング



ドアストッパー



マルチメディアコンセント

— 生活を支える充実した共用設備 —



宅配ボックス

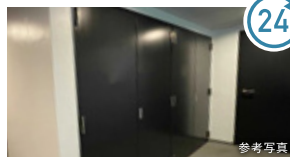
コンピュータ制御で高い安全性を誇る「フルタイムロッカー」を設置。不在中の荷物の受け取りが可能です。



6人乗りエレベーター



駐輪場

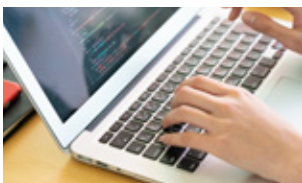


ゴミ置場



駐車場

— 現代生活に対応するマルチメディア環境 —



Wi-Fi 完備で インターネット利用可能

理論値最大1Gbps。
※プロバイダー契約料、通信料は
管理費に含まれています。



BS、110°CS、 地上デジタルアンテナ設置

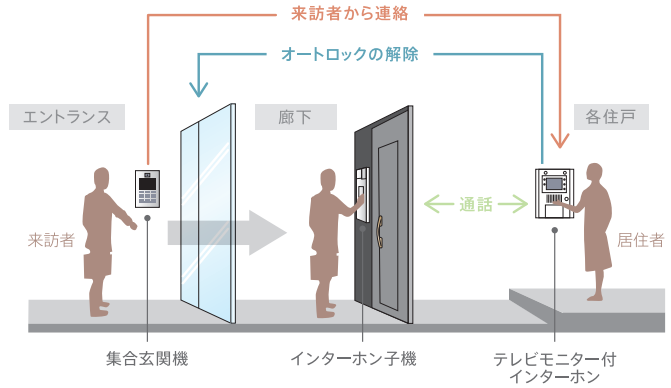
デジタル衛星放送受信システムを設置。
※別途チューナー及び契約料等費用が
発生する場合があります。

SECURITY

— 住まう方の安全に配慮した防犯設備 —

テレビモニター付 オートロックシステムで安全性 UP

部屋に設置されたモニターで、相手を確認してからエントランスのロックを解除でき、安全性を高めます。多様化する都市の犯罪を未然に防ぐ、優れたセキュリティシステムです。



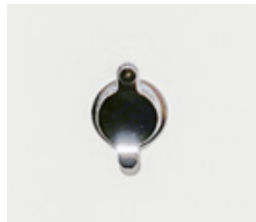
安心・安全の カードキーシステム

世界180カ国、13,000以上のホテルで使われている「コードユニット」を採用。腐食に強く、耐久性の高いプラスチック製のカードキーは、国外でも認められた信頼の実績を誇ります。



防犯サムターン

不正解錠を困難にする防犯サムターンを採用しました。



ドアスコープ

扉を開けなくても来訪者を確認できます。



防犯センサー

バルコニー窓に防犯センサーを設置しました。
※2階のみ



鎌デッド錠

無理なこじ開けを防止することに強い力を発揮します。



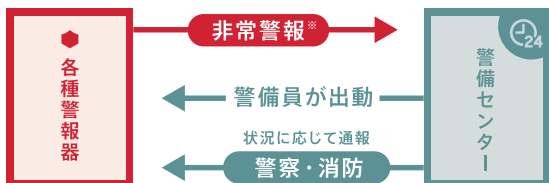
補助錠

バルコニー窓には、窓本体の鍵に加え、補助錠を設置しました。
※引違い窓のみ

— 住まう方の生活を見守る安心のシステム —

24時間遠隔監視システム

建物内に設置された各種警報器の異常信号を24時間管理。非常事態が発生した時には、いつでも警備員が出動できる体制が整っています。



※火災、防犯、設備異常、エレベーター故障などが該当



防犯カメラシステム

高精度の防犯カメラで映像をリアルタイムで録画し続けることで、住まう方の安全を見守る安心の設備です。



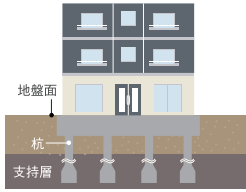
24時間緊急トラブル対応

鍵の紛失、窓ガラスの破損、トイレやキッチンといった水回りのトラブルなど、24時間365日迅速に対応します。

※明和住販流通センター賃貸管理物件のみ(有料)

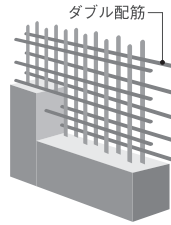
STRUCTURE

— 信頼の技術を施した強固な構造 —



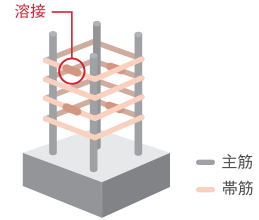
耐震基礎構造

安全性の高い地盤を確保し、強固な杭で建物を支える杭基礎を採用しています。また、場所打ちコンクリート杭を固い支持層までしっかり打ち込むことにより、堅固な基礎構造を実現しています。



ダブル配筋

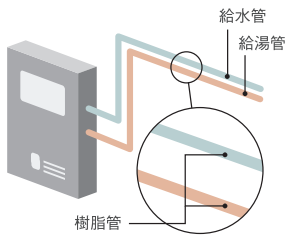
主要な壁や床の鉄筋には、コンクリート中の鉄筋が二重のダブル配筋を採用し、耐久性を確保しました。



閉鎖型フープ構造

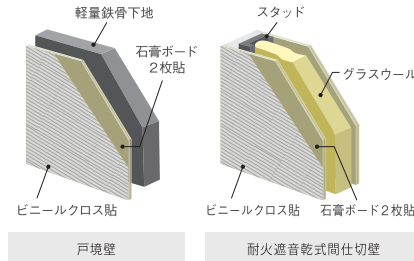
一般的な工法の柱に比べて強度が高くなり、震災時の被害をより小さく抑えます。

— 長く住むことを見据えた高い品質 —



樹脂管材

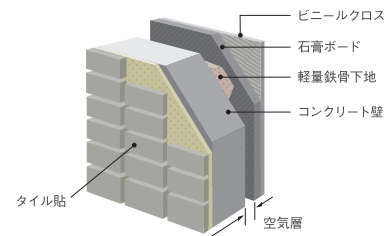
給水・給湯管には、耐久性に優れ赤水の心配もない樹脂管を採用。メンテナンス性にも優れています。



戸境壁・間仕切壁

隣戸との騒音を遮る構造と厚みでプライバシーにも配慮しており、より過ごしやすい住空間を創り出します。

※戸境壁200mm※耐火遮音乾式間仕切壁136mm

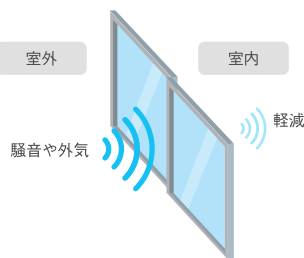


タイル貼りの外観

落ち着いた風景に溶け込んだ外観。風雨や腐食にも強い設計です。

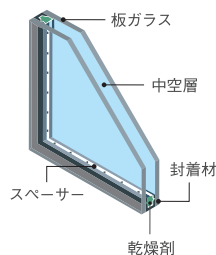
※外壁200mm

— 住みやすい日々を支える安心の設備 —



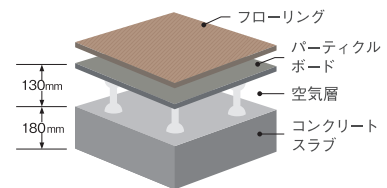
セミエアタイトサッシ (T-2)

洋室には防音性の高いサッシを採用することで窓の外からの騒音を抑え、また住戸内からの音漏れも抑制し、より快適な住空間を保ちます。



複層ガラス (ペアガラス仕様)

ガラスを2枚使用することで、断熱性を高め、室内を快適な温度に保ちます。また冬の時季、室外と室内の寒暖差により生じる結露も発生しにくい性質を持ちます。



置床式構造

フロア部分には、床下に空気層を設けた置床式構造を採用。床への衝撃を緩和して階下に音が伝わりにくくなります。

SAFETY

— 専有部分から共用部分まで、安心・安全のセーフティシステム —



耐震枠

震災時、建物のゆがみによる扉の閉じ込みのないよう、ドア枠と扉の間に隙間を設けた耐震枠を採用しました。



マイコンセンサー付ガスメーター

ガスの消し忘れ、大量流出、震災時などに自動で感知してガスを止めます。



ノンスリップシート

バルコニーや階段など滑りやすい場所に安全確保を目的とした、耐水性滑り止めシートを設置しました。



避難ハッチ

避難階段での避難が困難な場合でもバルコニー部分に避難経路が確保されています。



各階に消火器設置

火災発生時の初期消火に有効な消火器を共用廊下に設置しました。



防犯フィルム

窓の防犯性能を高める他、ガラスの飛散を防ぐ効果もあるので、災害時の二次被害や飛来物にも有効です。(2階のみ)



指挟み防止ストッパー

サッシの開け閉めの時ストッパーが当たることで、指を挟むことを防ぎます。
※引違い窓のみ

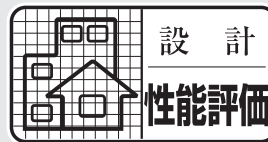
EVALUATION

— 長い年月を安心してお過ごしいただくために —

第三者評価機関による

「住宅性能評価書」を取得

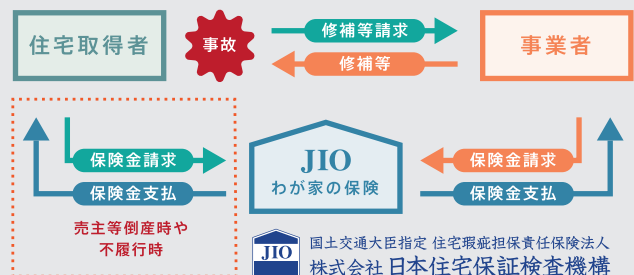
国土交通大臣登録の住宅性能評価機関が、法律に基づき、構造の安全・維持管理と更新・劣化の軽減・温熱環境に関する事など表示基準について、住宅の性能を客観的に評価したものです。さらに施工段階で綿密に検査を実施しています。



瑕疵担保責任保険

JIOわが家の保険

住宅の中でも特に重要部分である、構造耐力上主要な部分および雨水の浸入を防止する部分で、瑕疵が発生した時に修繕費用の一定割合がJIOから売主等(事業主)に支払われます。当該瑕疵が発生した時に売主等が倒産等の場合、直接JIOへ保険金の請求ができます。



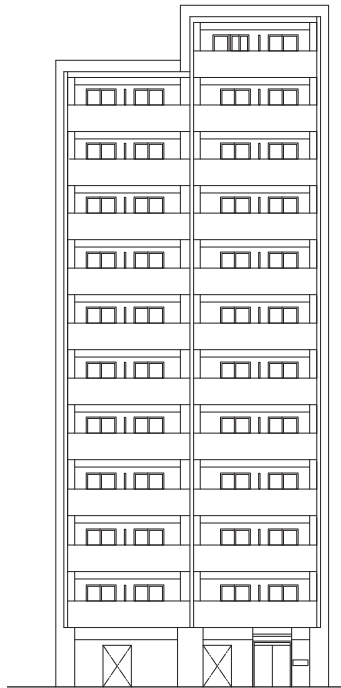
STAGE FIRST
KAMEIDO

DRAWING

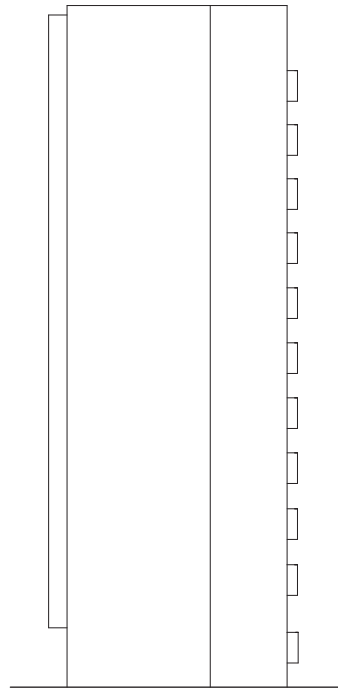
図面をご覧になるにあたって

- 本図面集に記載されている単位はすべてミリメートル単位としています。
- 各バルコニー部分図の詳細及び袖壁の形状は、ROOMPLANにてご確認ください。
- 建築基準法によりサッシは網入ガラス、網入型ガラスまたは型ガラスとなるところがありますので、予めご了承ください。
- 専有面積は、建築基準法による壁芯計算で算出されているため、
MB(メーターボックス)・PS(パイプスペース)の面積が含まれます。
また内法計算で算出される登記簿面積には、MB(メーターボックス)・PS(パイプスペース)は含まれません。
- すべての面積は壁芯計算で算出し、それぞれ小数点第3位以下は切り捨てしています。
- 居室の帖数表示については1帖=1.62㎡で換算し、小数点第2位以下は切り捨てしています。
- 行政指導及び施工上の都合により、設計・仕様・外構等に変更が生じる場合がありますので、予めご了承ください。
- 各タイプ共、階によっては、柱梁の形状が多少相違する場合があります。
- 掲載されている縮尺・方位等は、トレースおよび印刷の過程で多少の誤差が生じる場合がありますので、
詳細は設計図書にてご確認ください。
- 設備記号については、実際の取付位置と若干異なる場合があります。
- 窓の形状が異なる場合があります。
- 家電製品、家具等を購入・設置される方は、ご入居前に実測の上ご検討ください。
- 図面と現状が異なる場合は、現状を優先させていただきますので予めご了承ください。

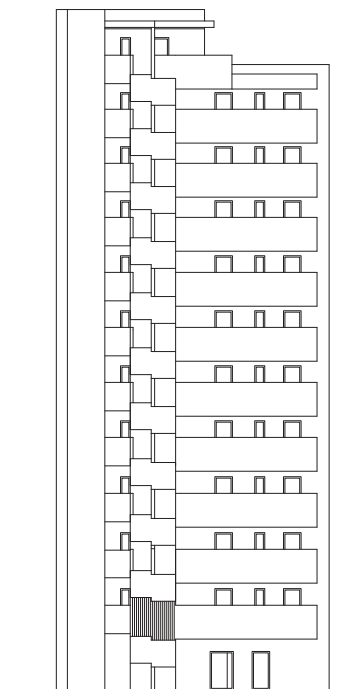
ELEVATION SCALE:1/400



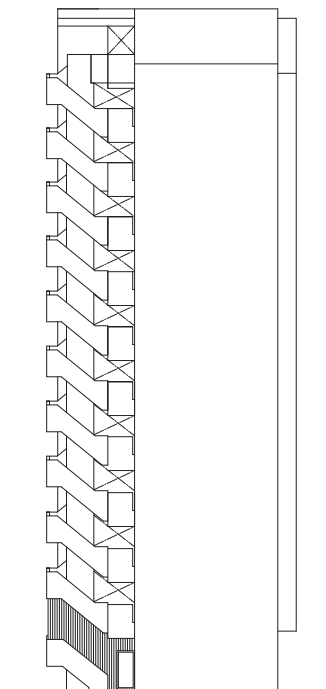
西側立面图



南側立面图

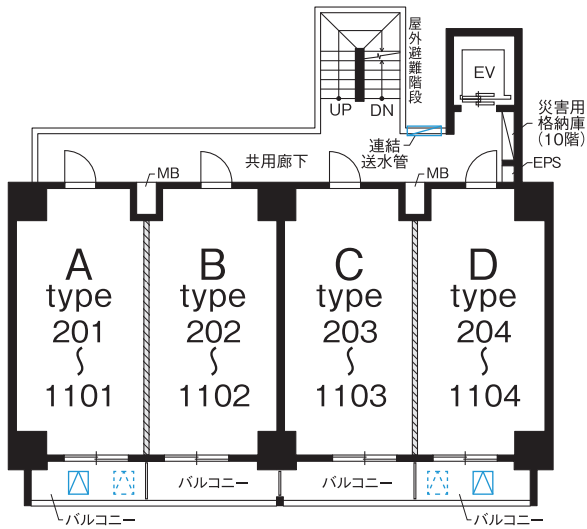


東側立面图

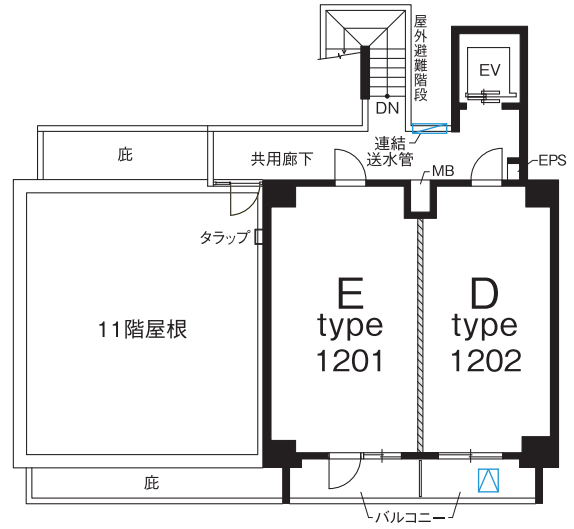


北側立面图

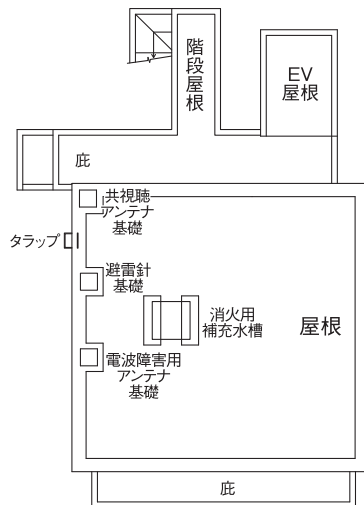
FLOOR PLAN SCALE:1/200



2～11階 平面図

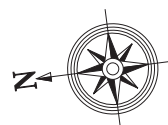





12階 平面図



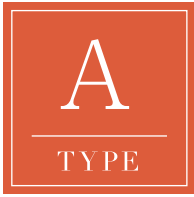
屋上 平面図

凡例



-  避難ハッチ (偶数階)
-  避難ハッチ (奇数階)
- MB メーターボックス
-  乾式耐火遮音壁

ROOM PLAN SCALE:1/70

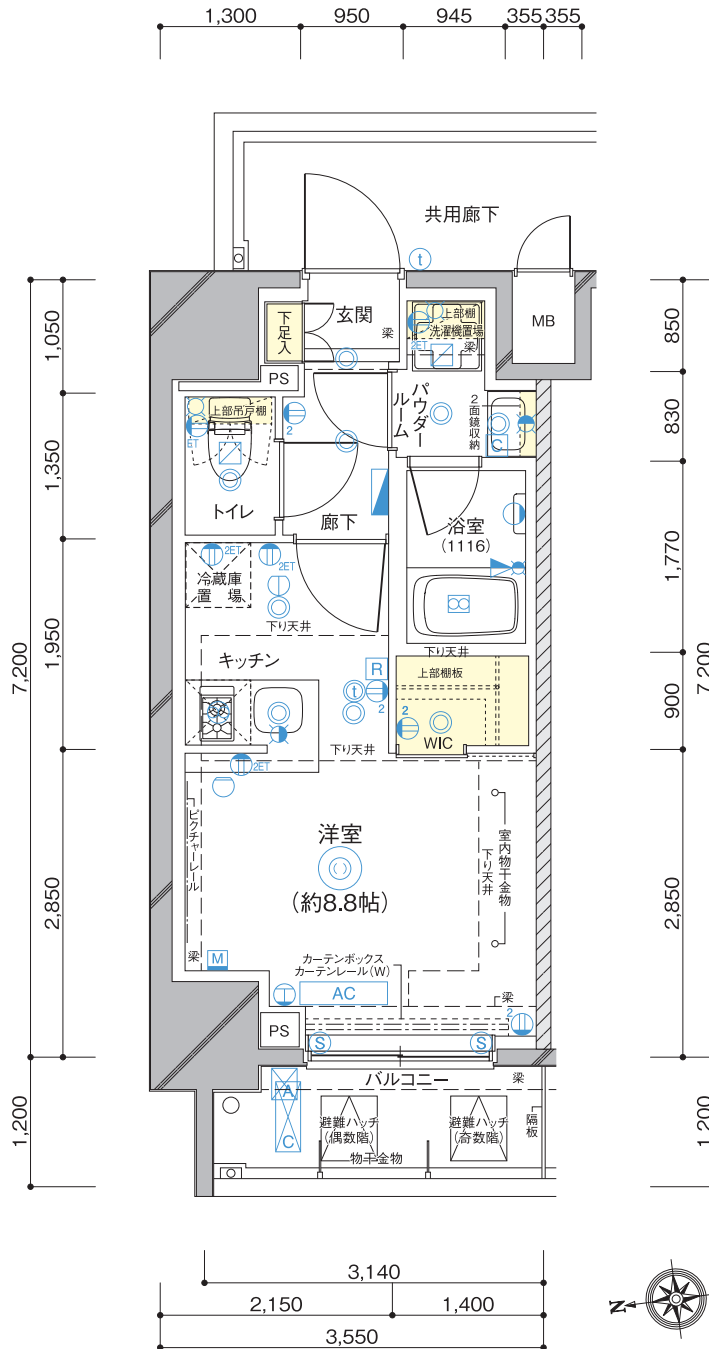


間取り 1R 専有面積 25.56m²

[バルコニー面積] 3.76m²

				E 1201	D 1202
11F	A 1101	B 1102	C 1103	D 1104	
10F	A 1001	B 1002	C 1003	D 1004	
9F	A 901	B 902	C 903	D 904	
8F	A 801	B 802	C 803	D 804	
7F	A 701	B 702	C 703	D 704	
6F	A 601	B 602	C 603	D 604	
5F	A 501	B 502	C 503	D 504	
4F	A 401	B 402	C 403	D 404	
3F	A 301	B 302	C 303	D 304	
2F	A 201	B 202	C 203	D 204	
1F	ENTRANCE				

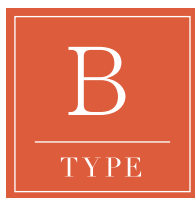
NATURAL WHITE
 LIGHT BEIGE



凡例

- | | | | | |
|--------------|---------------------------------------------------|-----------|------------------|-----------|
| 2口コンセント | マルチメディアコンセント (TV・TEL・無線+有線LAN(Wi-Fi)・アース付2口コンセント) | 浴室壁付照明 | 給湯リモコン | シャワー付混合水栓 |
| アース付1口コンセント | マルチメディアコンセント (TV・有線LAN MJ・アース付2口コンセント) | 感知器 | 浴室換気乾燥暖房機コントローラー | 給湯器 |
| アース付2口コンセント | シーリングライト | 浴室換気乾燥暖房機 | インターホン親機 | 分電盤 |
| エアコン用コンセント | ダウンライト | 換気口 | インターホン子機 | エアコン室内機 |
| 防犯センサー(2階のみ) | | レンジフードファン | 水栓 | エアコン室外機 |
| | | | 混合水栓 | 乾式耐火遮音壁 |

ROOM PLAN SCALE:1/70

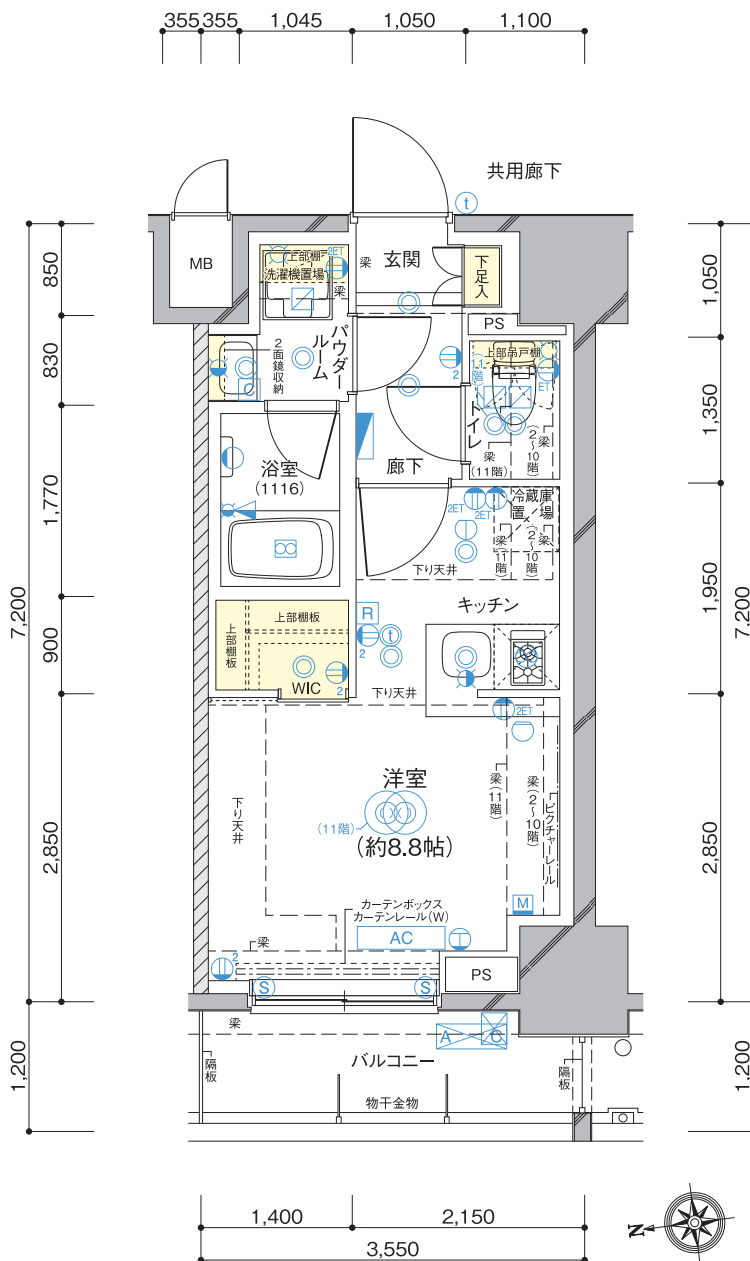


間取り 1R 専有面積 25.56m²

[バルコニー面積] 4.26m²

12F			E 1201	D 1202
11F	A 1101	B 1102	C 1103	D 1104
10F	A 1001	B 1002	C 1003	D 1004
9F	A 901	B 902	C 903	D 904
8F	A 801	B 802	C 803	D 804
7F	A 701	B 702	C 703	D 704
6F	A 601	B 602	C 603	D 604
5F	A 501	B 502	C 503	D 504
4F	A 401	B 402	C 403	D 404
3F	A 301	B 302	C 303	D 304
2F	A 201	B 202	C 203	D 204
1F	ENTRANCE			

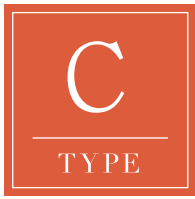
NATURAL WHITE
 LIGHT BEIGE



凡例

- | | | | | |
|--------------|---------------------------------------------------|-----------|------------------|-----------|
| 2口コンセント | マルチメディアコンセント (TV・TEL・無線+有線LAN(Wi-Fi)・アース付2口コンセント) | 浴室壁付照明 | 給湯リモコン | シャワー付混合水栓 |
| アース付1口コンセント | マルチメディアコンセント (TV・有線LAN・MJ・アース付2口コンセント) | 感知器 | 浴室換気乾燥暖房機コントローラー | 給湯器 |
| アース付2口コンセント | シーリングライト | 浴室換気乾燥暖房機 | インターホン親機 | 分電盤 |
| エアコン用コンセント | ダウンライト | 換気口 | インターホン子機 | エアコン室内機 |
| 防犯センサー(2階のみ) | | レンジフードファン | 水栓 | エアコン室外機 |
| | | | 混合水栓 | 乾式耐火遮音壁 |

ROOM PLAN SCALE:1/70

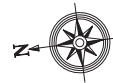
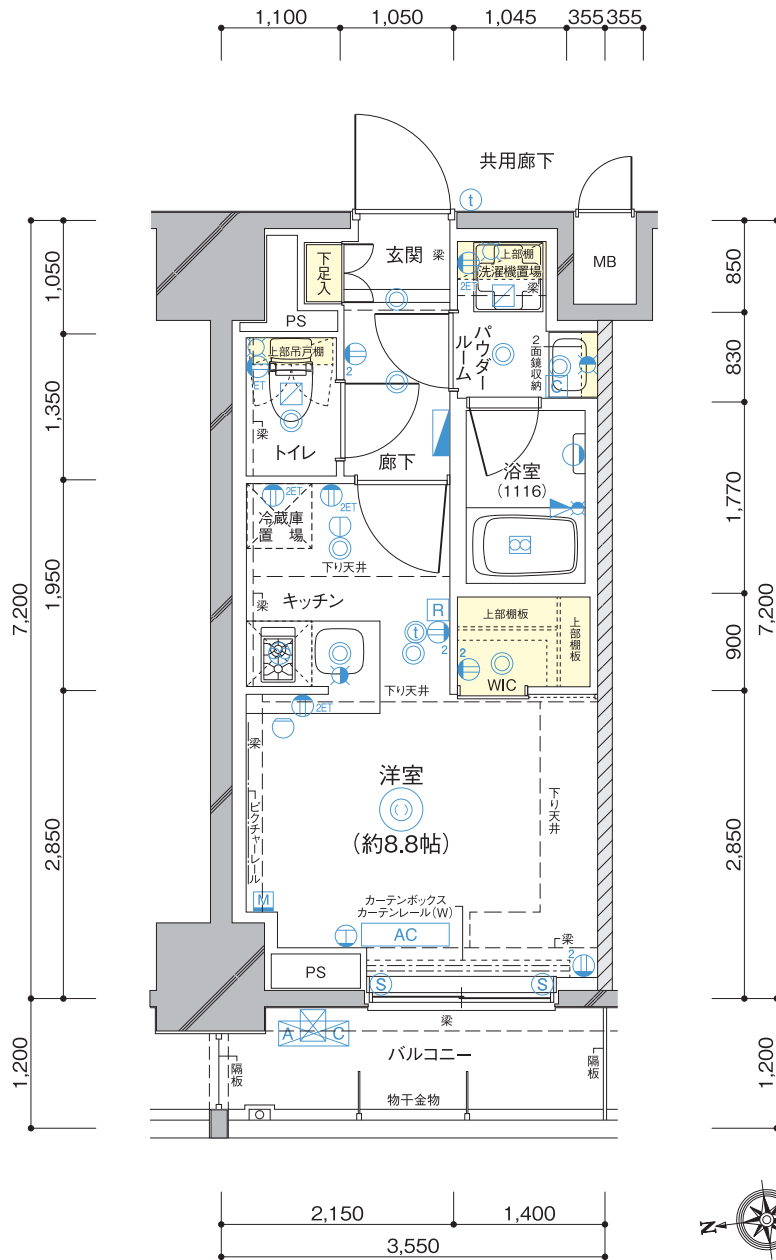


間取り **1R** 専有面積 **25.56m²**

[バルコニー面積] 4.26m²

		E	D
12F		1201	1202
11F	A 1101	B 1102	C 1103
			D 1104
10F	A 1001	B 1002	C 1003
			D 1004
9F	A 901	B 902	C 903
			D 904
8F	A 801	B 802	C 803
			D 804
7F	A 701	B 702	C 703
			D 704
6F	A 601	B 602	C 603
			D 604
5F	A 501	B 502	C 503
			D 504
4F	A 401	B 402	C 403
			D 404
3F	A 301	B 302	C 303
			D 304
2F	A 201	B 202	C 203
			D 204
1F	ENTRANCE		

NATURAL WHITE
 LIGHT BEIGE



凡例

- | | | | | |
|------------------------------------------------------------------------------------------------------------------------------------------------------------------------------------|-----------------------------------------------------------------------------------------------------------------------------------------------------------------------------------------------|------------------------------------------------------------------------------------------------------------------------------------|--------------------------------------------------------------------------------------------------------------------------------------------------------------|------------------------------------------------------------------------------------------------------------------------------------------------------|
| <ul style="list-style-type: none"> ② 2口コンセント ①^{FT} アース付1口コンセント ①^{RET} アース付2口コンセント ① エアコン用コンセント ⑤ 防犯センサー(2階のみ) | <ul style="list-style-type: none"> Ⓜ マルチメディアコンセント (TV・TEL・無線+有線LAN(Wi-Fi)・アース付2口コンセント) Ⓜ マルチメディアコンセント (TV・有線LAN・MJ・アース付2口コンセント) Ⓞ シーリングライト Ⓞ ダウンライト | <ul style="list-style-type: none"> Ⓞ 浴室壁付照明 Ⓞ 感知器 Ⓞ 浴室換気乾燥暖房機 Ⓞ 換気口 Ⓞ レンジフードファン | <ul style="list-style-type: none"> Ⓜ 給湯リモコン Ⓞ 浴室換気乾燥暖房機コントローラー ① インターホン親機 ① インターホン子機 Ⓞ 水栓 Ⓞ 混合水栓 | <ul style="list-style-type: none"> Ⓞ シャワー付混合水栓 Ⓞ 給湯器 Ⓞ 分電盤 Ⓞ エアコン室内機 Ⓞ エアコン室外機 Ⓞ 乾式耐火遮音壁 |
|------------------------------------------------------------------------------------------------------------------------------------------------------------------------------------|-----------------------------------------------------------------------------------------------------------------------------------------------------------------------------------------------|------------------------------------------------------------------------------------------------------------------------------------|--------------------------------------------------------------------------------------------------------------------------------------------------------------|------------------------------------------------------------------------------------------------------------------------------------------------------|

ROOM PLAN SCALE:1/70



間取り 1R 専有面積 25.56m²

[バルコニー面積] 3.76m²

12F			E 1201	D 1202
11F	A 1101	B 1102	C 1103	D 1104
10F	A 1001	B 1002	C 1003	D 1004
9F	A 901	B 902	C 903	D 904
8F	A 801	B 802	C 803	D 804
7F	A 701	B 702	C 703	D 704
6F	A 601	B 602	C 603	D 604
5F	A 501	B 502	C 503	D 504
4F	A 401	B 402	C 403	D 404
3F	A 301	B 302	C 303	D 304
2F	A 201	B 202	C 203	D 204
1F	ENTRANCE			

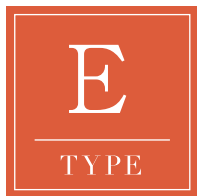
NATURAL WHITE
 LIGHT BEIGE



凡例

- | | | | | |
|----------------------------------------------------------------------------------------------------------------------------------------------------|-------------------------------------------------------------------------------------------------------------------------------------------------------------------------------------------|-------------------------------------------------------------------------------------------------------------------------------|--------------------------------------------------------------------------------------------------------------------------------------------------------|------------------------------------------------------------------------------------------------------------------------------------------------|
| <ul style="list-style-type: none"> 2口コンセント アース付1口コンセント アース付2口コンセント エアコン用コンセント 防犯センサー(2階のみ) | <ul style="list-style-type: none"> マルチメディアコンセント (TV・TEL・無線+有線LAN(Wi-Fi)・アース付2口コンセント) マルチメディアコンセント (TV・有線LAN・MJ・アース付2口コンセント) シーリングライト ダウンライト | <ul style="list-style-type: none"> 浴室壁付照明 感知器 浴室換気乾燥暖房機 換気口 レンジフードファン | <ul style="list-style-type: none"> 給湯リモコン 浴室換気乾燥暖房機コントローラー インターホン親機 インターホン子機 水栓 混合水栓 | <ul style="list-style-type: none"> シャワー付混合水栓 給湯器 分電盤 エアコン室内機 エアコン室外機 乾式耐火遮音壁 |
|----------------------------------------------------------------------------------------------------------------------------------------------------|-------------------------------------------------------------------------------------------------------------------------------------------------------------------------------------------|-------------------------------------------------------------------------------------------------------------------------------|--------------------------------------------------------------------------------------------------------------------------------------------------------|------------------------------------------------------------------------------------------------------------------------------------------------|

ROOM PLAN SCALE:1/70

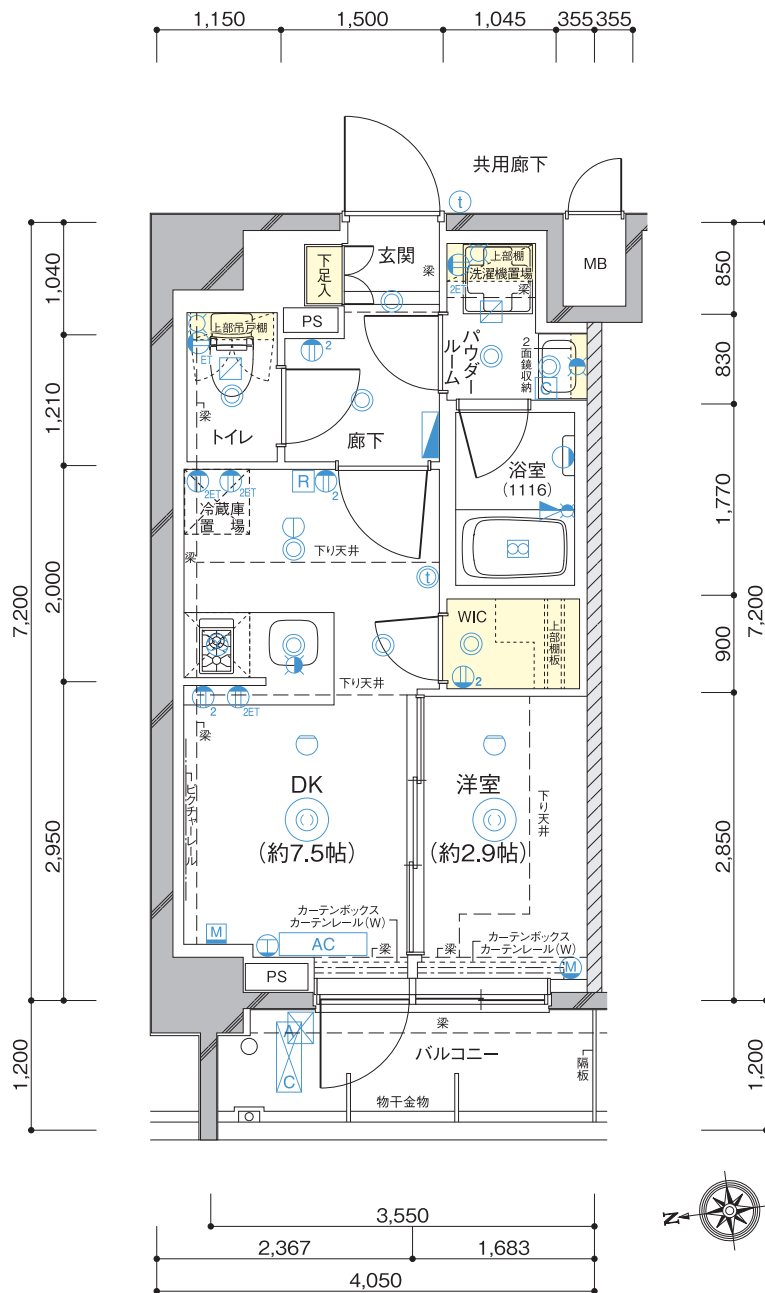


間取り 1DK 専有面積 29.16m²

[バルコニー面積] 4.26m²

12F			E 1201	D 1202
11F	A 1101	B 1102	C 1103	D 1104
10F	A 1001	B 1002	C 1003	D 1004
9F	A 901	B 902	C 903	D 904
8F	A 801	B 802	C 803	D 804
7F	A 701	B 702	C 703	D 704
6F	A 601	B 602	C 603	D 604
5F	A 501	B 502	C 503	D 504
4F	A 401	B 402	C 403	D 404
3F	A 301	B 302	C 303	D 304
2F	A 201	B 202	C 203	D 204
1F	ENTRANCE			

NATURAL WHITE
 LIGHT BEIGE



凡例

- | | | | | |
|----------------------------------------------------------------------------------------------------------------------------------------------------|-------------------------------------------------------------------------------------------------------------------------------------------------------------------------------------------|-------------------------------------------------------------------------------------------------------------------------------|--------------------------------------------------------------------------------------------------------------------------------------------------------|------------------------------------------------------------------------------------------------------------------------------------------------|
| <ul style="list-style-type: none"> 2口コンセント アース付1口コンセント アース付2口コンセント エアコン用コンセント 防犯センサー(2階のみ) | <ul style="list-style-type: none"> マルチメディアコンセント (TV・TEL・無線+有線LAN(Wi-Fi)・アース付2口コンセント) マルチメディアコンセント (TV+有線LAN MJ+アース付2口コンセント) シーリングライト ダウンライト | <ul style="list-style-type: none"> 浴室壁付照明 感知器 浴室換気乾燥暖房機 換気口 レンジフードファン | <ul style="list-style-type: none"> 給湯リモコン 浴室換気乾燥暖房機コントローラー インターホン親機 インターホン子機 水栓 混合水栓 | <ul style="list-style-type: none"> シャワー付混合水栓 給湯器 分電盤 エアコン室内機 エアコン室外機 乾式耐火遮音壁 |
|----------------------------------------------------------------------------------------------------------------------------------------------------|-------------------------------------------------------------------------------------------------------------------------------------------------------------------------------------------|-------------------------------------------------------------------------------------------------------------------------------|--------------------------------------------------------------------------------------------------------------------------------------------------------|------------------------------------------------------------------------------------------------------------------------------------------------|

OUTLINE

■ 物件概要

敷地

名 称 / ステージファースト亀戸
地 番 / 東京都江東区亀戸四丁目26番3
住 居 表 示 / 東京都江東区亀戸四丁目26番5号
交 通 / JR中央総武線各停、東武亀戸線「亀戸」駅まで徒歩10分、
東武亀戸線「小村井」駅まで徒歩9分
用途地域・地区 / 商業地域
建 ぺ い 率 / 80%(100%)
容 積 率 / 500%
地 目 / 宅地
接 面 道 路 幅 員 / 北東側:公道5.94m、西側:公道23.47~23.50m
敷 地 面 積 / 220.07㎡(実測)
分譲後の権利形態 / 敷地:専有面積割合による共有
建物:区分所有権

建物

構 造 ・ 規 模 / 鉄筋コンクリート造 地上12階建
建 築 面 積 / 137.67㎡
延 床 面 積 / 1,287.83㎡(容積対象延床面積:1,099.03㎡)
建 築 確 認 番 号 / 第UHEC建確R040129号(令和4年6月7日)
総 戸 数 / 42戸(他に管理事務室1戸)
販 売 戸 数 / 42戸
専 有 面 積 / 25.56㎡(41戸)~29.16㎡(1戸)
バルコニー面積 / 3.76㎡(21戸)~4.26㎡(21戸)
間 取 り / 1R、1DK
竣 工 / 2023年10月
入 居 / 2023年11月
設 計 ・ 監 理 / オリエント設計 株式会社
施 工 / 松井建設 株式会社
管 理 形 態 / 管理組合を結成し、株式会社快適空間に管理委託

販売に関する事項

売 主 / 株式会社 GRANDCITY
設計図書閲覧場所 / 株式会社 GRANDCITY
手付金等保全措置 / 売買代金の10%(竣工前の場合は5%)以下かつ、
1,000万円以下のため保全措置は講じません。

■ 設備概要

共用部分

郵 便 受 / メールコーナーに集合郵便受設置
宅 配 ボ ッ ク ス / メールコーナーに設置(フルタイムシステムよりレンタル)
管 理 事 務 室 / 1階に設置
エ レ ベ ー タ ー / 6人乗り1基
T V ア ン テ ナ / BS、110°CS、地上デジタルアンテナ設置
給 水 / 増圧直結給水方式
排 水 / 公共下水道に直接放流
駐 輪 場 / 38台
バ イ ク 置 場 / 4台
駐 車 場 / 1台
照 明 設 備 / 風除室、メールコーナー、エントランスホール、エレ
ベーターホール、屋外避難階段、駐輪場、ゴミ置場、
災害用格納庫、各階廊下等に設置
防 犯 設 備 / オートロックシステム、各所防犯カメラを設置
防 災 設 備 / 自動火災報知設備、消火器、連結送水管設備
避 難 誘 導 設 備 / 非常照明、避難ハッチ(バルコニーに設置)、屋外避難階段

専有部分

ガ ス / ガス供給事業者(戸別にメーター設置)
給 水 / 公営水道(戸別にメーター設置)
給 湯 / 戸別の給湯器により供給
電 気 / 電気供給事業者(戸別にメーター設置)
1R :30A(3KVA)(最大40A(4KVA))
1DK:30A(3KVA)(最大50A(4KVA))
電 話 / 洋室、DKにモジュラージャック取付
インターネット / 光ケーブル引込み(LAN配線・Wi-Fi)
テ レ ビ / 洋室、DKにテレビ端子設置
イン タ ー ホ ン / 洋室又はDKに設置
照 明 / 各戸玄関、廊下、キッチン、パウダールーム、トイレ、
浴室、洋室、DK、WICに設置
冷 暖 房 / 洋室又はDKに1台設置
換 気 / キッチン、浴室、パウダールーム、トイレに設置
玄 関 / 下足入設置
浴 室 / ユニットバス(浴室換気乾燥暖房機付)
パウダールーム / タオル掛、洗面化粧台、洗濯機用防水パン、棚
ト イ レ / 便器、洗浄機能付暖房便座、ペーパーホルダー、
タオル掛、吊戸棚
キ ッ チ ン / システムキッチン
カーテンレール / ダブルカーテンレール
物 干 金 物 / バルコニーに設置、一部タイプのみ洋室にも設置
セ キ ュ リ テ ィ / 2階住戸の窓に防犯センサー設置

※設備・仕上等は、行政指導及び施工上の都合により一部変更になる場合がありますので、予めご了承ください。
※DK=ダイニング・キッチン WIC=ウォークインクローゼット

OUTLINE

■ 外部仕上表

屋 上	コンクリート直押えのうえ、外断熱アスファルト防水
外 壁	45二丁掛タイル、微弾性吹付タイル、一部石貼、二丁掛タイル
軒 天	軒裏：アルミスパンドレル、吹付リシン
パ ル コ ニ ー	床：コンクリート直押えのうえ、ノンスリップ長尺塩ビシート貼／排水溝：塗膜防水／壁：45二丁掛タイル／手摺：微弾性吹付タイル／天井：アクリルリシン吹付
屋 外 避 難 階 段	床：コンクリート薄塗補修のうえ、ノンスリップ長尺塩ビシート貼／段鼻：ステンレス(ゴムタイヤ入)／カ壁：微弾性吹付タイル
共 用 廊 下	床：コンクリート直押え補修のうえ、ノンスリップ長尺塩ビシート貼／壁：45二丁掛タイル／手摺内壁：微弾性吹付タイル
駐 車 場	床：防塵塗装

■ 内部仕上表

	区 分	床	巾 木	壁	天 井
共 用 部 分	エントランスホール	石	壁同材	石、二丁掛タイル	EP塗装
	風 除 室	石	壁同材	二丁掛タイル、一部石	EP塗装
	メ ー ル コ ー ナ ー	石	壁同材	吹付タイル	EP塗装
	管 理 事 務 室	長尺塩ビシート貼	ソフト巾木	ビニールクロス貼	ビニールクロス貼
	ゴ ミ 置 場	ウレタン防水	ウレタン防水	微弾性吹付タイル	アクリルリシン吹付
	駐 輪 場 ・ バ イ ク 置 場	防塵塗装	床同材	微弾性吹付タイル	アクリルリシン吹付
	エレベーターホール(1階)	石	壁同材	石	EP塗装
専 有 部 分	玄 関	タイル貼	タイル貼 木製オレフィンシート貼	ビニールクロス貼	ビニールクロス貼
	廊 下	フローリング貼	木製オレフィンシート貼	ビニールクロス貼	ビニールクロス貼
	洋 室 ・ D K	フローリング貼	木製オレフィンシート貼	ビニールクロス貼	ビニールクロス貼
	浴 室	ユニットバス			
	パ ウ ダ ー ル ー ム	CFシート貼	ソフト巾木	ビニールクロス貼 (一部モザイクタイル)	ビニールクロス貼
	ト イ レ	CFシート貼	ソフト巾木	ビニールクロス貼	ビニールクロス貼
	W I C	フローリング貼	木製オレフィンシート貼	ビニールクロス貼	ビニールクロス貼
	キ ッ チ ン	フローリング貼	木製オレフィンシート貼	ビニールクロス貼、キッチンパネル	ビニールクロス貼

※設備・仕上等は、行政指導及び施工上の都合により一部変更になる場合がありますので、予めご了承ください。

※DK=ダイニング・キッチン WIC=ウォークインクローゼット

明和グループが創る不動産の魅力

Create Lifetime Profits

購入される方と住まう方の 目線に立ったマンション

よい「立地」に確かな「施工品質」と信頼できる「維持管理」に加えて、快適性をそなえた「生活空間」が、誰もが住みたくなるマンションの提供と高い「入居率」を実現します。



POINT 1 立地

駅までの徒歩分數や人気の沿線、安心して暮らせる環境であることを重視しているのは、大事なポイントです。将来に渡って誰もが住みたいと思う大きな価値があり、資産価値を守ることにつながります。



POINT 2 施工品質

見えない部分や細やかな部分に至るまで各工程において検査を実施。柱や大梁、耐震壁などの重要な鉄筋が一本でも不足していないかなど、「施工品質管理体制」で厳しく品質をチェックしています。



POINT 3 維持管理

維持管理がおろそかでは年月とともに資産価値が目減りしてしまう可能性があります。重要なのは、計画的な修繕を実施していく維持管理力です。管理が行き届いたマンションは魅力的で入居者を惹きつけます。



POINT 4 生活空間

便利で快適に安心して暮らしていただくための十分な設備を整えた生活空間を提供しています。居住者にとって「ずっと住みたくなる都市生活の居住空間」を提供するのが、私たちのマンションです。

販売から管理まで全てを 任せられるフルサポートを実現

私たちのマンションでは、開発から販売、賃貸業務、組合運営をグループ会社で行なっています。マンションを販売するだけでなく、入居者の募集や更新・解約手続き、賃貸契約や集金、お部屋のメンテナンスをはじめ、お客様にとってわずらわしいと思われるすべての業務を代行しています。長年培ってきた賃貸経営能力で常に高い入居率を維持。お客様のライフスタイルやニーズに合ったサポート体制で、一生涯価値のあるマンション経営を全力でバックアップしています。





愛されて35年以上の信頼と実績
私たちが創るのは新しい東京、そしてお客様の未来です

(公社)全日本不動産協会会員 (公社)首都圏不動産公正取引協議会加盟

売 主



株式会社 GRANDCITY

東京都知事免許(3)第91472号

〒150-0043

東京都渋谷区道玄坂1-12-1
渋谷マークシティウエスト18階

TEL.03-6415-3270 FAX.03-6415-3271

☎ 0120-005-633



販売代理



株式会社 PRESTIGE

東京都知事免許(3)第91454号

〒154-0004

東京都世田谷区太子堂4-1-1
キャロットタワー 15階

TEL.03-5787-3371 FAX.03-5787-3372

☎ 0120-122-605



株式会社 GENESIS

東京都知事免許(3)第91448号

〒154-0004

東京都世田谷区太子堂4-1-1
キャロットタワー 15階

TEL.03-5432-7470 FAX.03-5432-7471

☎ 0120-387-385



管 理



[賃貸管理]

株式会社 明和住販流通センター

東京都知事(7)第70931号

〒154-0023

東京都世田谷区若林3-4-11
第7明和ビル3階

TEL.03-5430-5100 FAX.03-5430-5101



[共用部管理]

株式会社 快適空間

国土交通大臣(4)第032546号

〒154-0023

東京都世田谷区若林3-4-11
第7明和ビル2階

TEL.03-3424-1747 FAX.03-3424-1753



発行日：2023年10月